

Lokala Säkerhetsnämnden den 18 september 2008



Här jobbar vi med utveckling

Säkerhetsrelaterat

- RO 2008/006 – Ej tillsluten byggnad
- Åtgärder för att uppfylla SKIFS 2005:1 klara den 30 sept. exkl. åtgärder kopplade till sökt undantag (31 mars 2009)
- Framtagning av "Reaktortanksparaply" för att förhindra ofrivilligt utläckage från primärsystemen
- SAR/STF uppdaterad och redovisad till SSM
- Utbyte av staket kring bevakat område är klart

Miljöfrågor

- Helhetsgrepp angående avfallstyper och tillhörande typbeskrivningar
- Ansökan om anpassning av omgivningsprovtagning i Öresund
- PCB-inventeringen avslutad och redovisad
- Outsourcing av tvättverksamheten diskuteras

Service drift

- Enligt plan
- Energisparprojektet startat
- ”Städning” av verkstäder, förråd och industritomten



BKAB:s inriktning för rivning och friklassning

- **Säkrare**

Eliminera eller reducera risker. Minimera dosbelastning i huvudsak genom att genomföra en systemdekontamination, riva i stora enheter, väl förberedda åtgärder samt ta fram en SAR/STF för rivning etc.

- **Snabbare**

Skapa förutsättningar för en smidig logistik främst genom en detaljerad kartläggning, klarställd kravbild, planering, processen för respektive avfallstyp klarställd i detalj samt att SFR är klart för att ta emot låg- och medelaktivt rivningsavfall, etc.

- **Kostnadseffektiva**

Fokus på tidsplanen genom att planera för fem års rivning fram till friklassad anläggning samt med en tydlig projektledning.

Avvecklingens slutmål

Slutmålet med avvecklingen av Barsebäcksverket är att anläggningen (inklusive marken) ska förklaras friklassad.

Planering och genomförande ska möta och uppfylla det radiologiska kriteriet för friklassning.

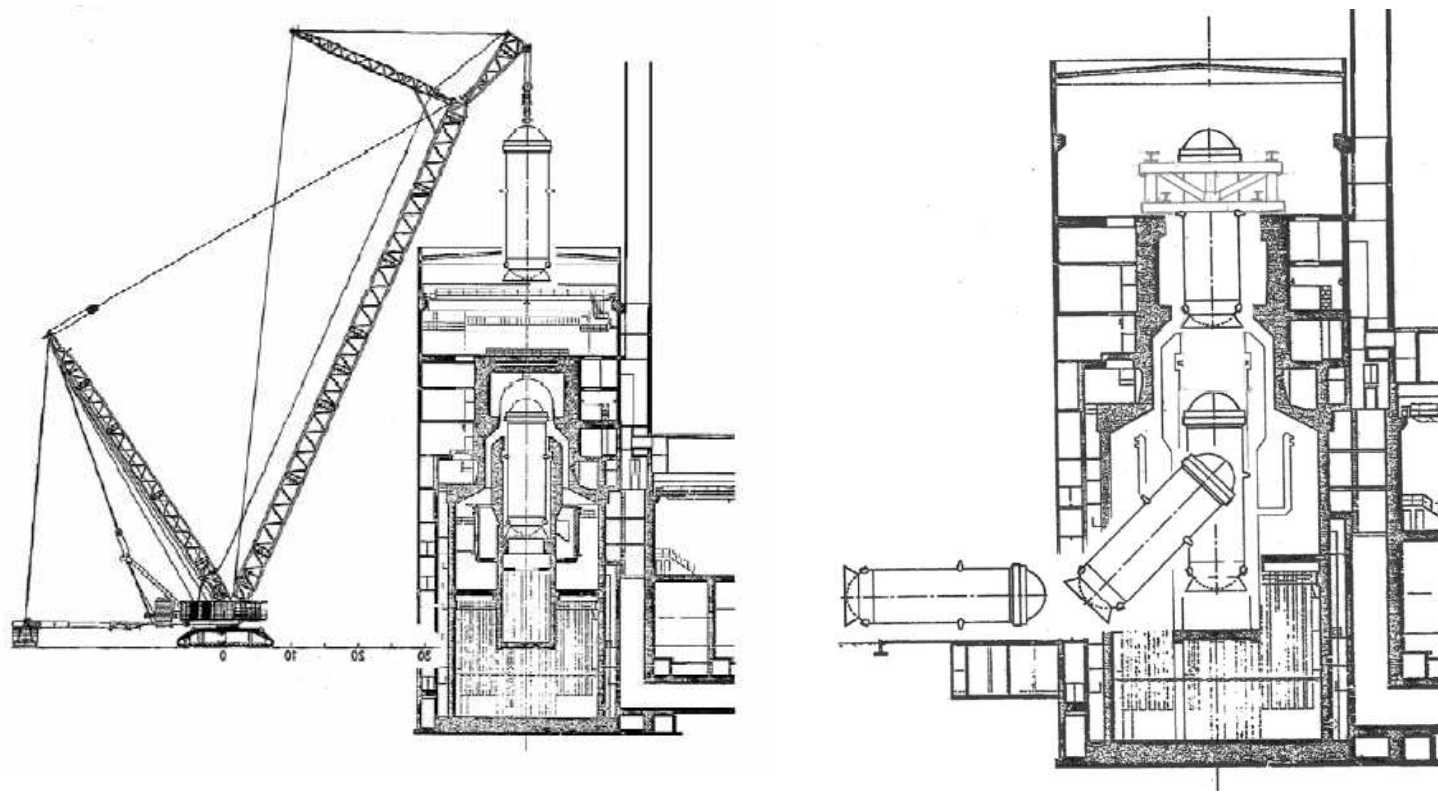
Detta förutsätter att det radiologiska kriteriet är väldefinierat och fastställt.

Karakterisering

- Kartläggning av kontaminerad utrustning, byggnader, mark och grundvatten.
- Kartläggning av miljöfarligt avfall
- Kategorisering av avfallet

Stora komponenter

Demontage av hel reaktortank



Benchmarking

- EPRI, huvudområde under 2008 är karakterisering. För nästa år blir området myndighetskrav.
- OECD, erfarenhetsåterföring mellan pågående avvecklingsprojekt.
- E.ON och Vattenfall Europé, utbyte med inriktning på säkerhet, kostnader och metoder.

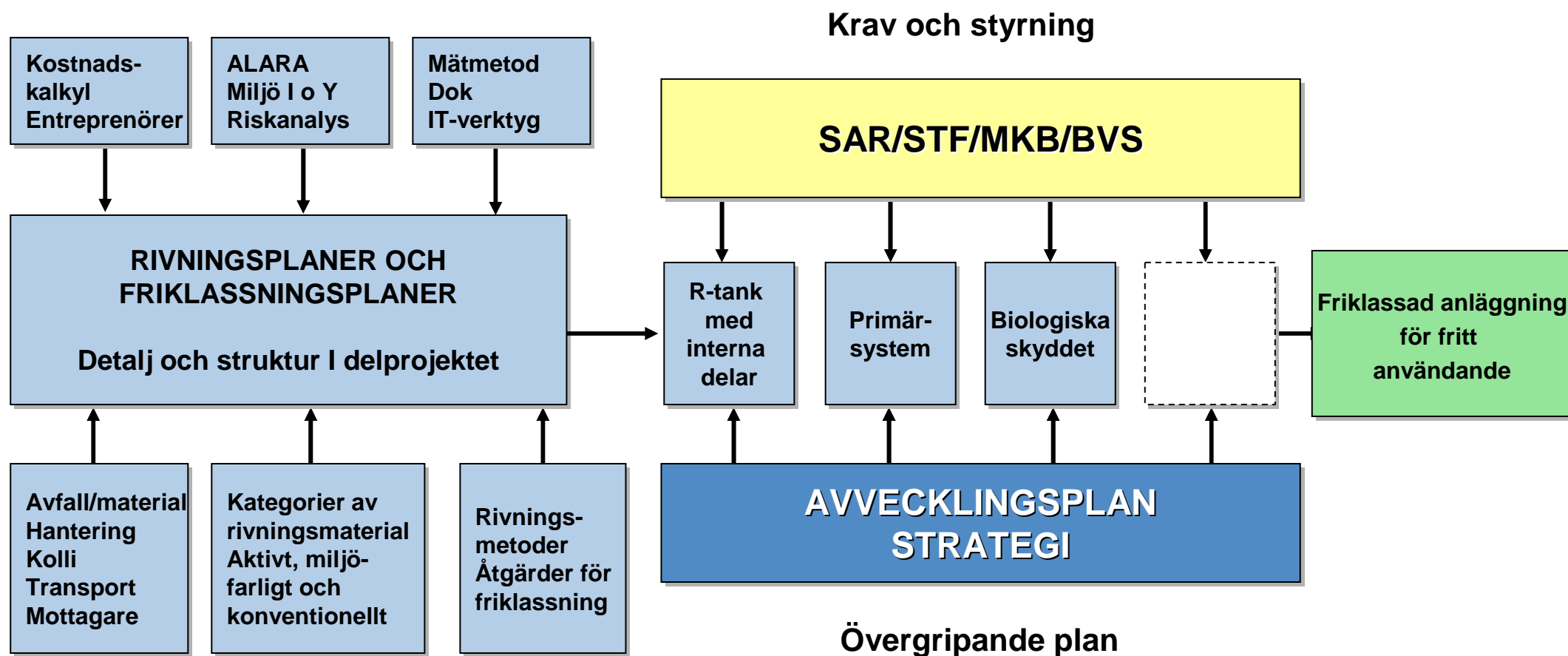
Benchmarking – High lights

- Klara förutsättningar, krav, föreskrifter etc.
- Kategorisering och kartläggning grundläggande
- Tänk stort – demontera i stora delar
- Logistik – ”Rip and ship”
- Behåll styrning av projektet
- Konventionella arbetsmiljörisker kräver uppmärksamhet och ny kompetens
- Kostnaden för rivning direkt proportionell med tiden för rivningen

Utnyttjande av tiden

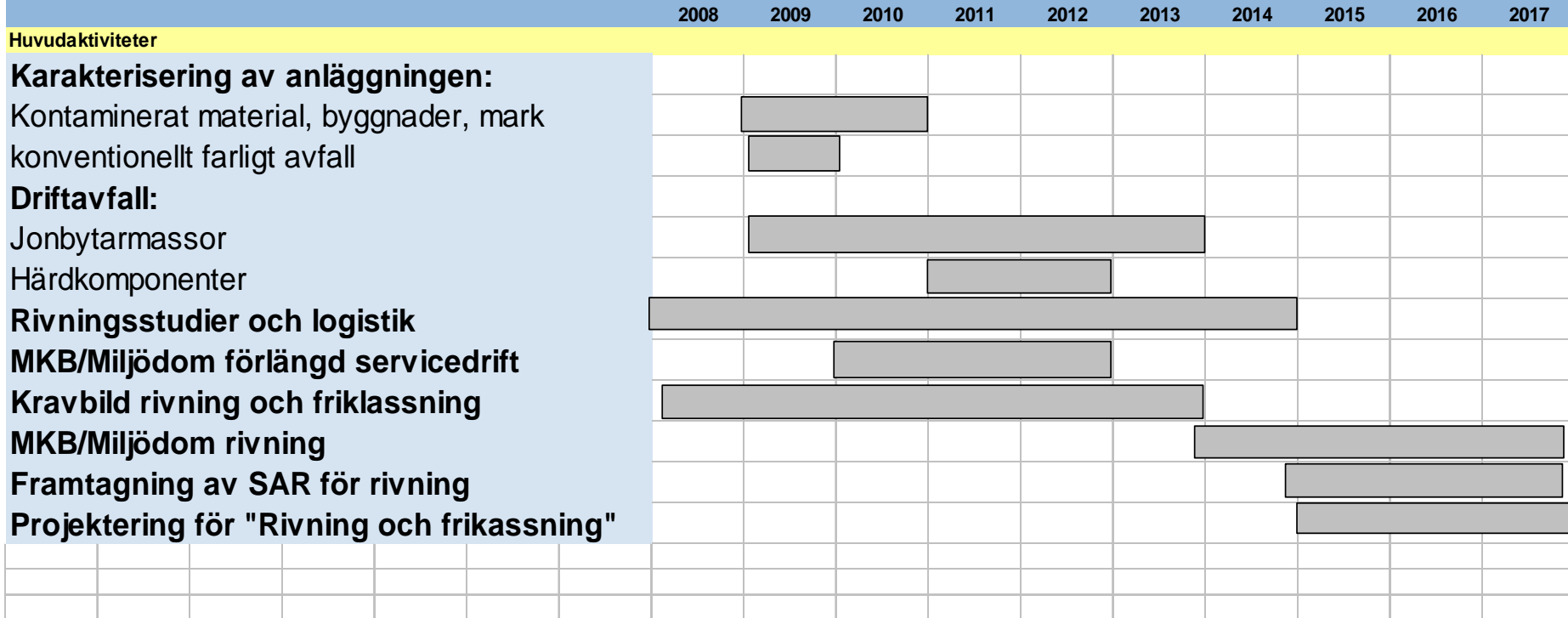
Tidshorisonten år 2020 innebär att BKAB kan genomföra omfattande kvalitativa förstudier samt analysera och dra nytta av internationell erfarenhetsåterföring med inriktning på en säkrare, snabbare och kostnadseffektivare rivning.

Utnyttjande av tiden

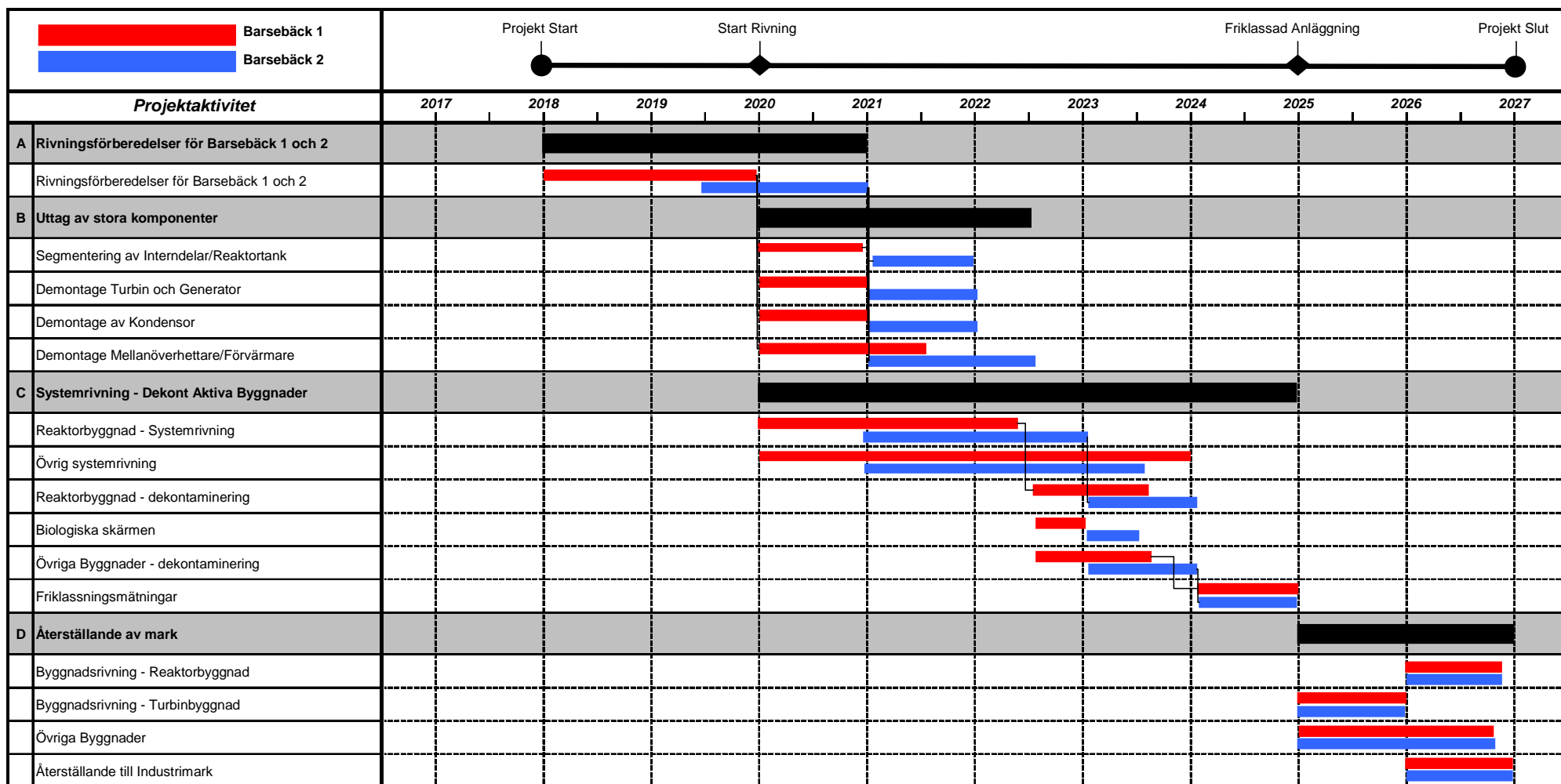


Huvudaktiviteter under Servicedrift

Avvecklingsplanering under Servicedrift



Rivningstidplan



Affärsverksamhet

- Underhållsskolan börjar på allvar – 300 elever under hösten
- Förvaring och hantering av testblock för oförstörande provning, OFP
- Försäljning av komponenter
- Internationell marknadsföring

Kommunikation

- Ombyggnad av G1-vakten till Info-center klar
- Montage av utställningen pågår
- Officiell invigning planeras den 17 oktober
- Öppet hus för kringboende planeras den 18 oktober

