

# UC Kommunanalys

svaret på hur näringslivet utvecklas i kommunerna

## **Kävlinge kommun**

Skåne län

*- Rapport 2006-11-27*



# Samtliga företagsformer

Översikt - aktiva aktiebolag, handels- och kommanditbolag samt enskild näringsverksamhet

Aktivförändring 0509 - 0609				
	AB	HKB	Enskild	Total
Aktiva företag vid periodens början	580	208	1 237	2 025
Nystartade	28	15	123	166
Obestånd	-14	-2	-7	-23
Övriga förändringar	-13	-4	-19	-36
Aktiva företag vid periodens slut	581	217	1 334	2 132
<b>Nettoförändring</b>	<b>1</b>	<b>9</b>	<b>97</b>	<b>107</b>

*Senast uppdaterad 2006-11-27*

Antal aktiva företag per bransch 0609				
	AB	HKB	Enskild	Total
Fastighets- och uthyrningsverksamhet, företagstjänster	190	70	327	587
Parti- och detaljhandel	143	57	170	370
Jordbruk, jakt och skogsbruk	23	12	228	263
Byggverksamhet	61	23	156	240
Andra samhällseliga och personliga tjänster	15	14	145	174
Tillverkning	57	17	76	150
Branschtillhörighet okänd	21	2	100	123
Transport, magasinering och kommunikation	41	4	52	97
Hälsa- och sjukvård, sociala tjänster	7	6	43	56
Hotell- och restaurangverksamhet	7	8	18	33
Utbildning	6	4	16	26
Finansiell verksamhet	9	0	1	10
Fiske	0	0	2	2
El-, gas-, värme- och vattenförsörjning	1	0	0	1
Utvinning av mineral	0	0	0	0
Offentlig förvaltning och försvar	0	0	0	0
Hushållens verksamhet	0	0	0	0
Verksamhet vid internationella organisationer	0	0	0	0

*Senast uppdaterad 2006-11-27*

# Aktiebolag

## Översikt - aktiva aktiebolag

Aktivförändring periodvis					
	0509 - 0609	0409 - 0509	0309 - 0409	0209 - 0309	0109 - 0209
Aktiva företag vid periodens början	580	560	543	515	521
Nystartade	28	30	26	29	17
Obestånd	-14	-14	-6	-10	-16
Övriga förändringar	-13	4	-3	9	-7
Aktiva företag vid periodens slut	581	580	560	543	515
<b>Nettoförändring</b>	<b>1</b>	<b>20</b>	<b>17</b>	<b>28</b>	<b>-6</b>

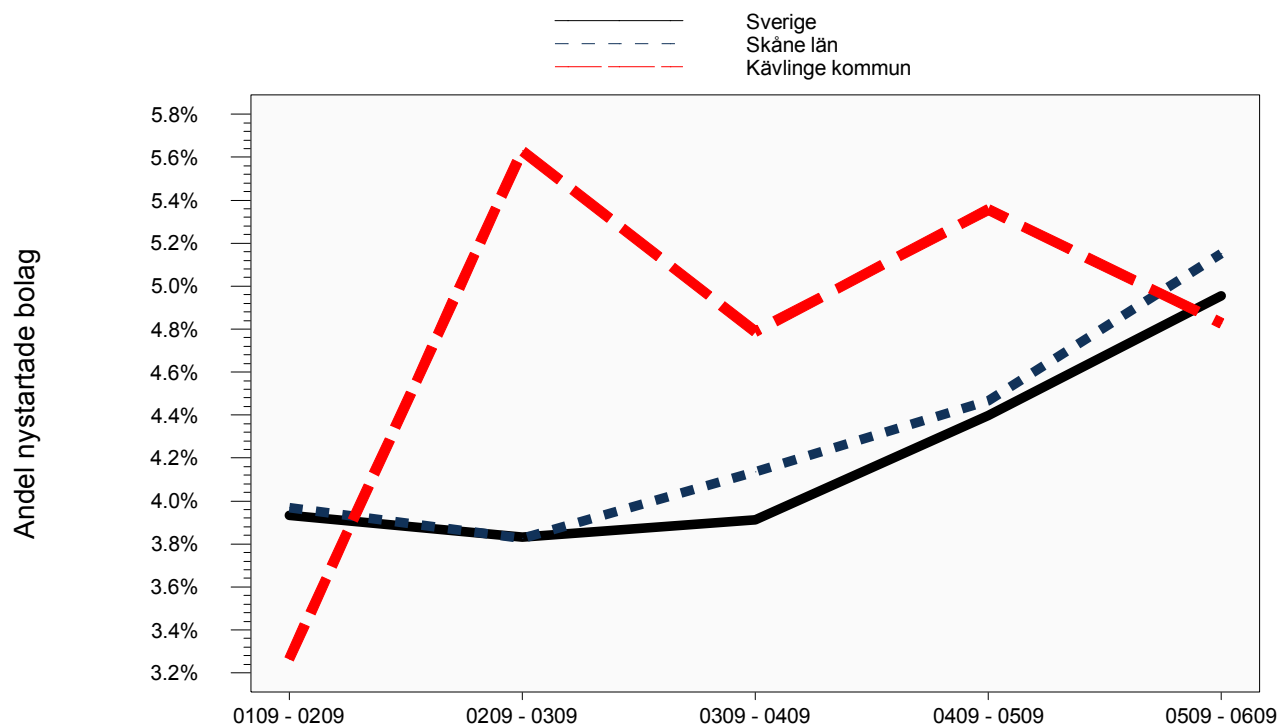
Senast uppdaterad 2006-11-27

Antal aktiva företag per bransch periodvis					
	0609	0509	0409	0309	0209
Fastighets- och uthyrningsverksamhet, företagstjänster	190	182	166	162	148
Parti- och detaljhandel	143	149	150	150	154
Byggverksamhet	61	57	56	55	56
Tillverkning	57	60	60	56	46
Transport, magasinering och kommunikation	41	43	43	39	35
Jordbruk, jakt och skogsbruk	23	22	20	22	19
Branschtillhörighet okänd	21	21	23	24	27
Andra samhällliga och personliga tjänster	15	15	15	12	9
Finansiell verksamhet	9	8	5	5	4
Hälso- och sjukvård, sociala tjänster	7	8	8	8	8
Hotell- och restaurangverksamhet	7	8	8	5	5
Utbildning	6	6	5	3	2
El-, gas-, värme- och vattenförsörjning	1	1	1	2	2
Fiske	0	0	0	0	0
Utvinning av mineral	0	0	0	0	0
Offentlig förvaltning och försvar	0	0	0	0	0
Hushållens verksamhet	0	0	0	0	0
Verksamhet vid internationella organisationer	0	0	0	0	0

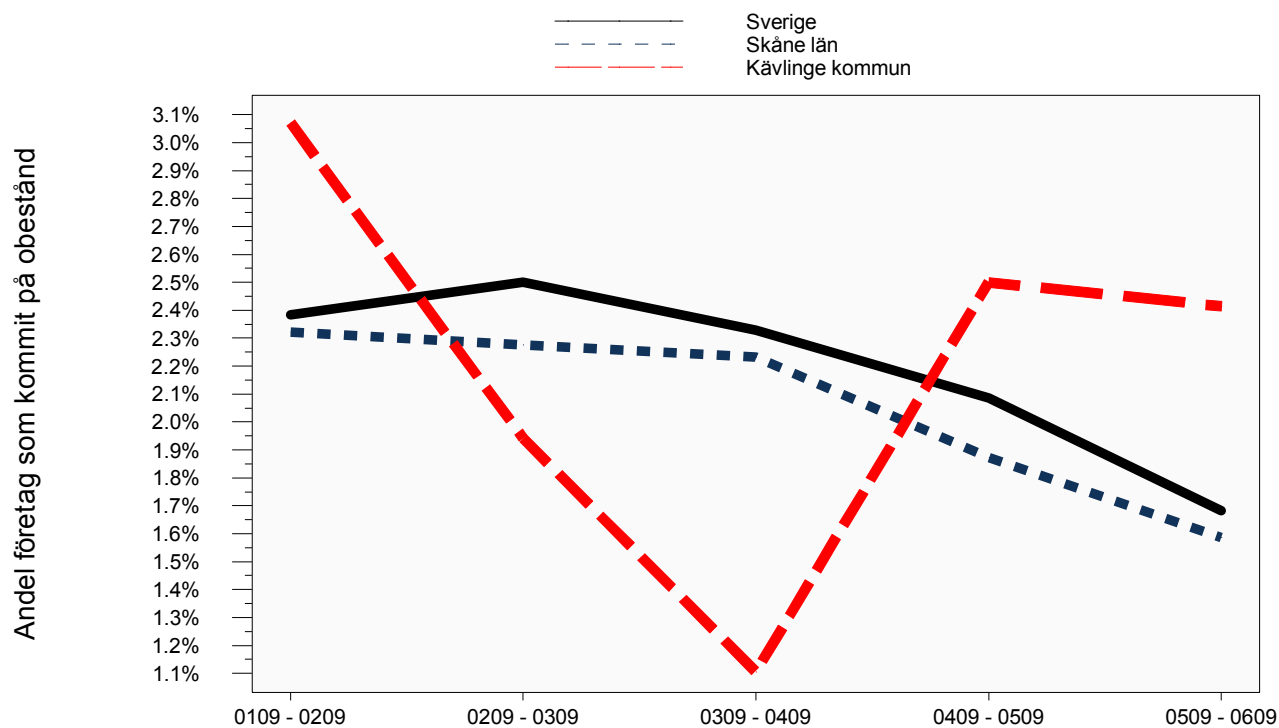
Senast uppdaterad 2006-11-27

# Aktiebolag

## Utveckling nyföretagande och obestånd



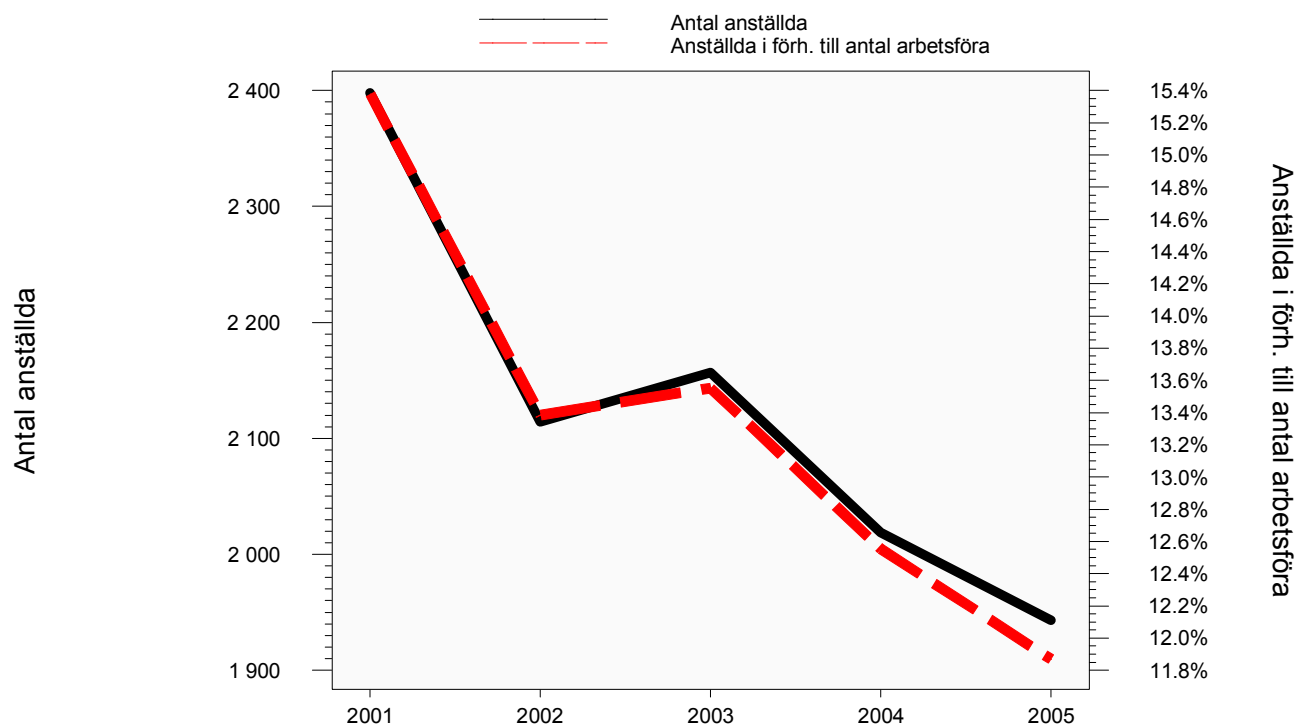
Senast uppdaterad 2006-11-27



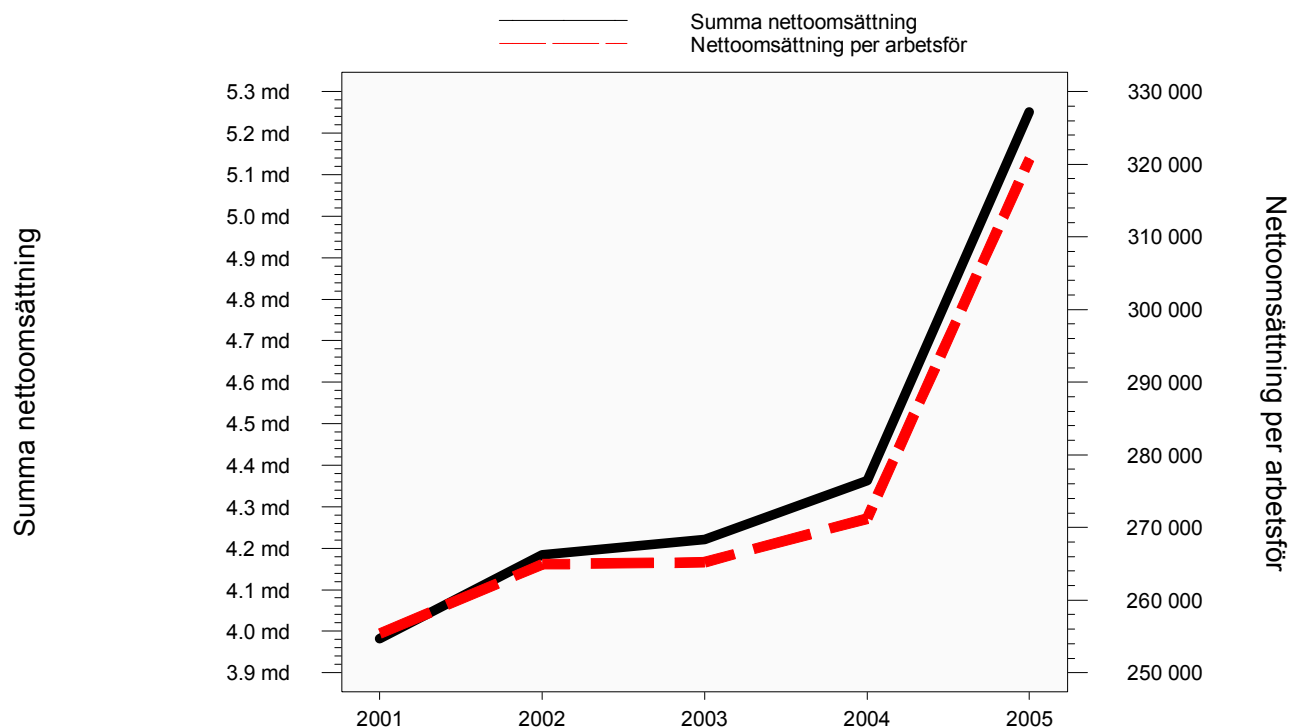
Senast uppdaterad 2006-11-27

# Aktiebolag

## Utveckling sysselsättning och omsättning i förhållande till antal arbetsföra



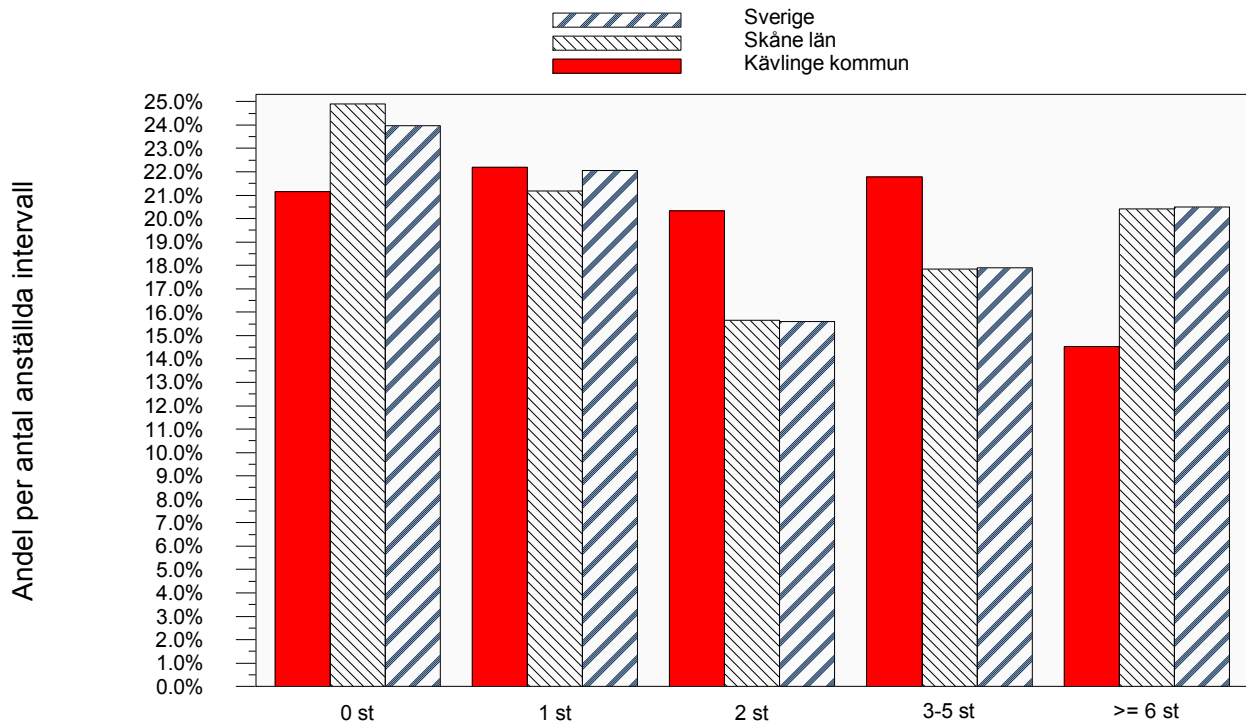
Senast uppdaterad 2006-11-27



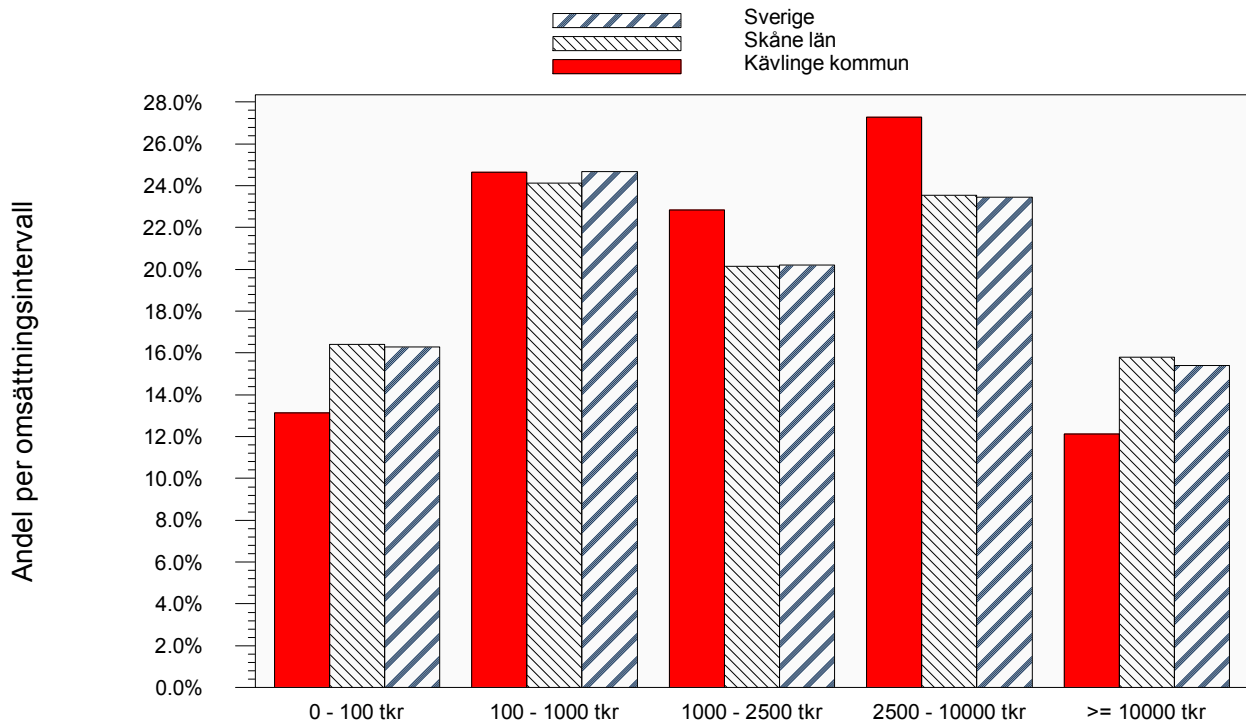
Senast uppdaterad 2006-11-27

# Aktiebolag

## Antalsfördelning omsättnings- och antal anställda intervall



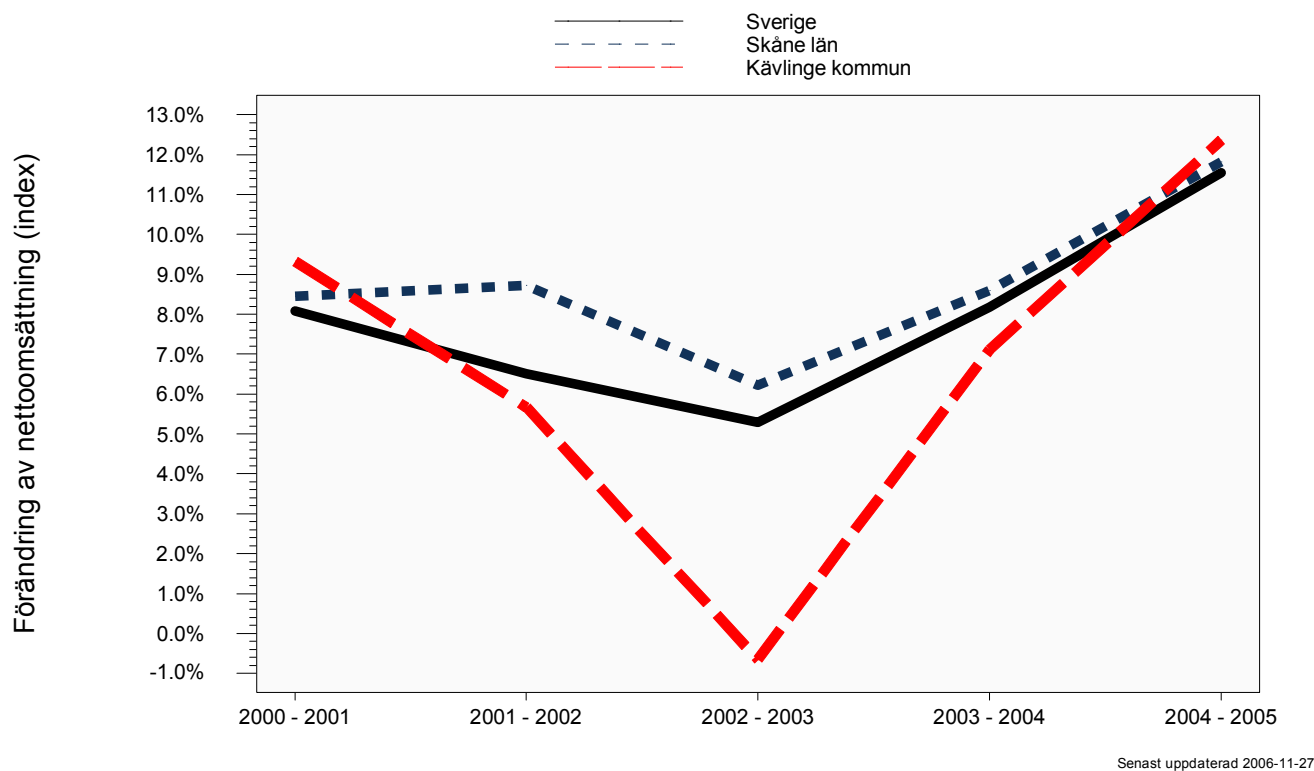
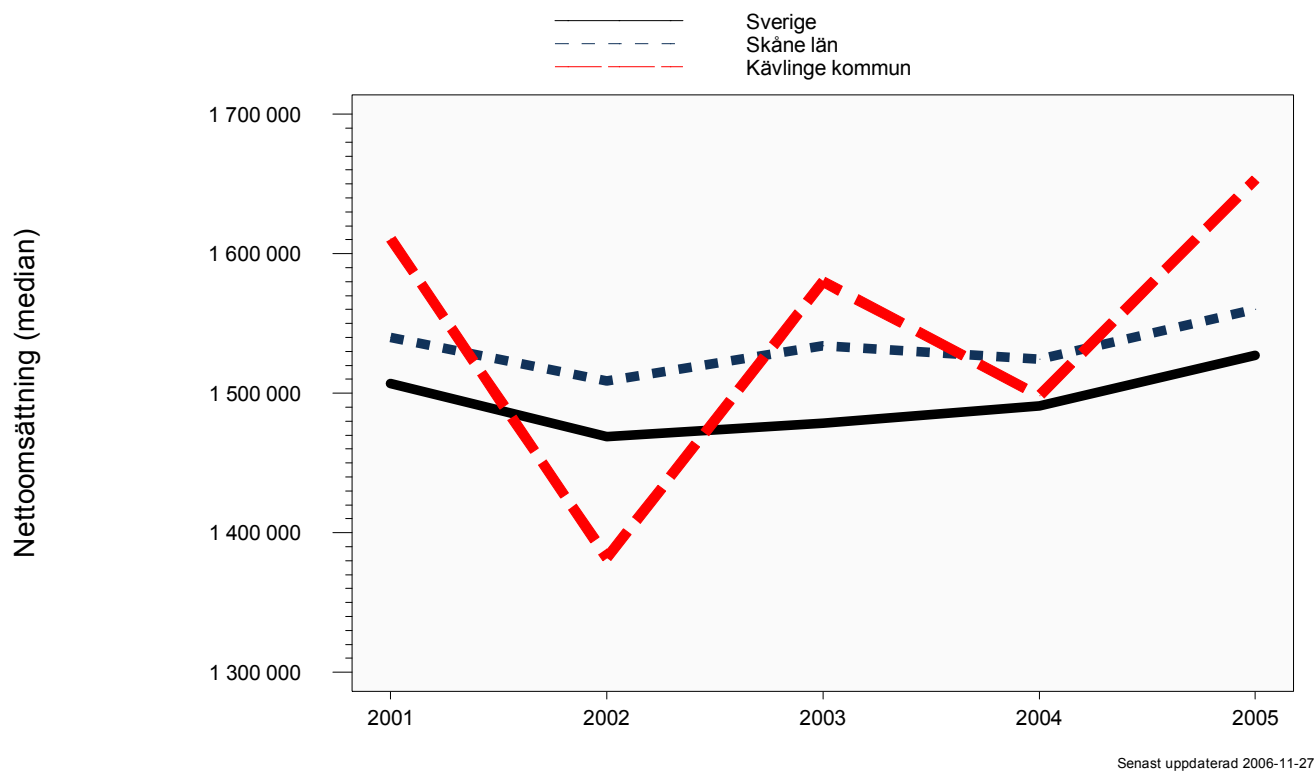
Senast uppdaterad 2006-11-27



Senast uppdaterad 2006-11-27

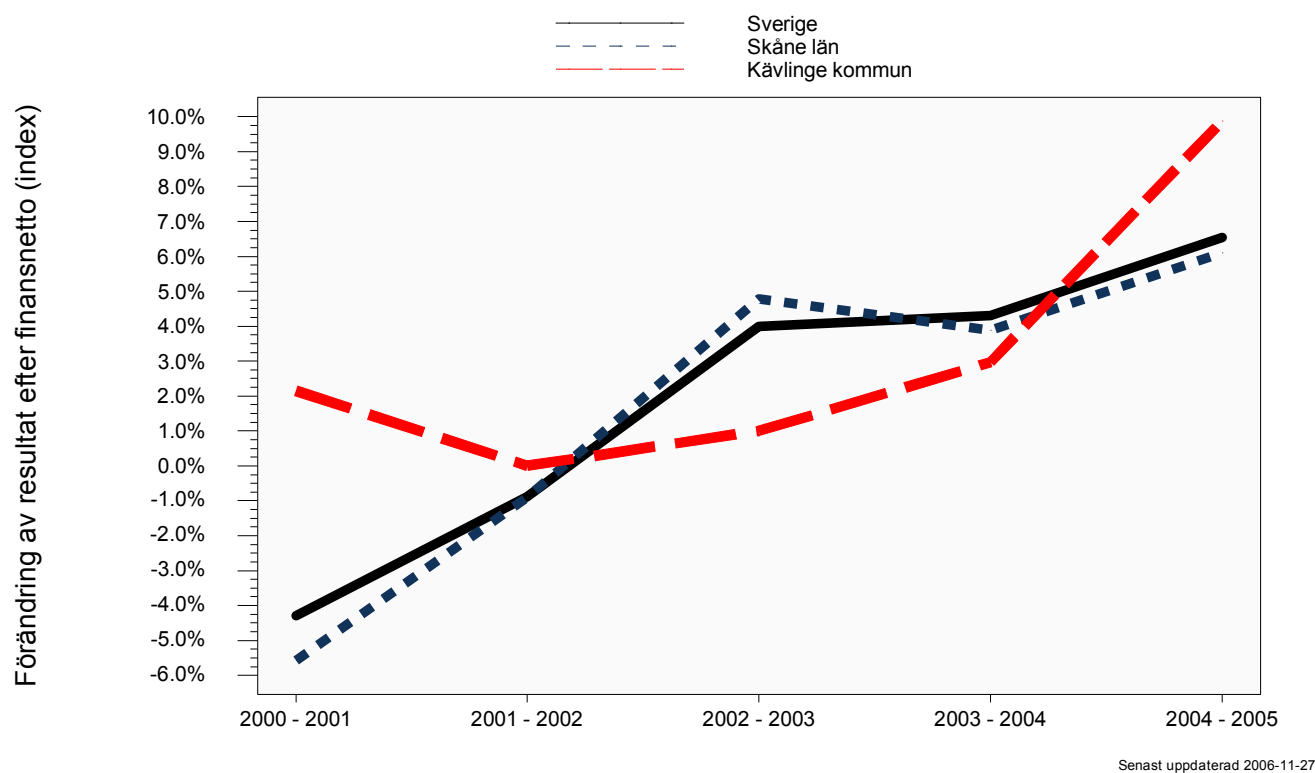
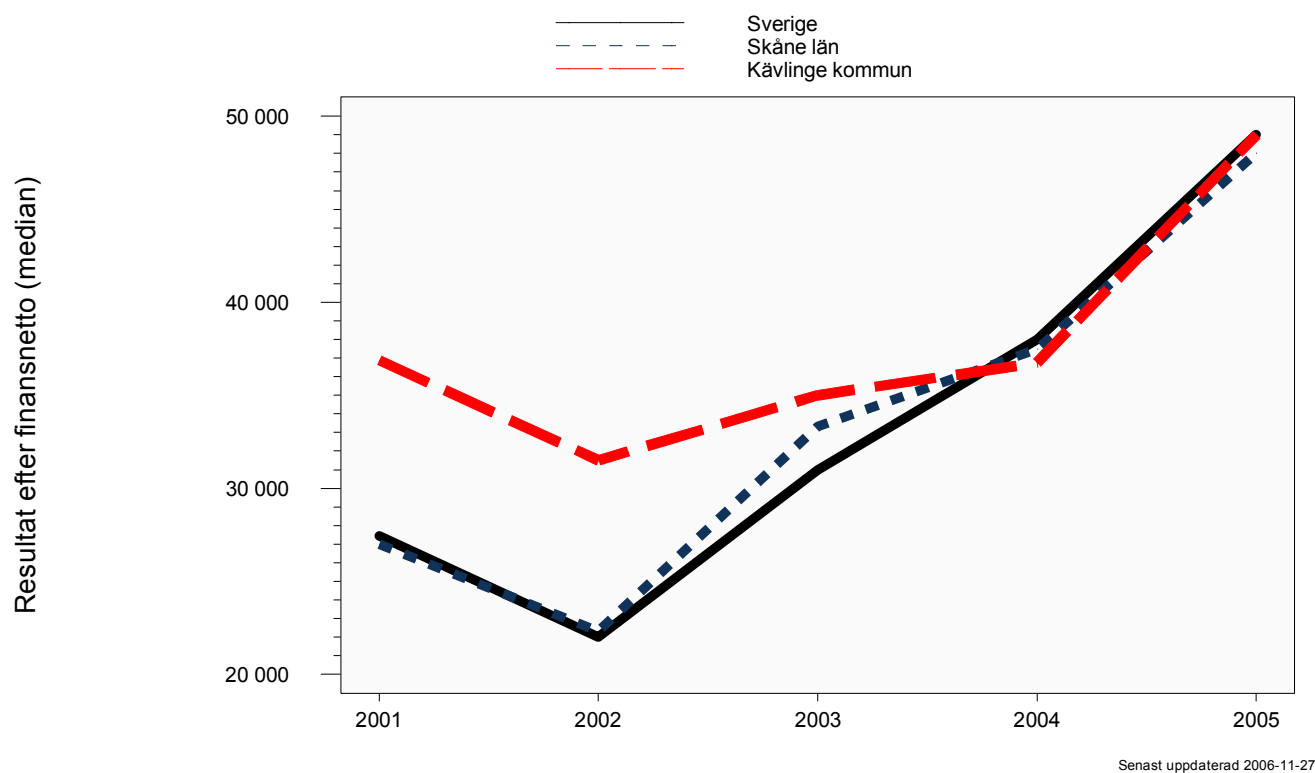
# Aktiebolag

## Utveckling nettoomsättning och förändring av nettoomsättning



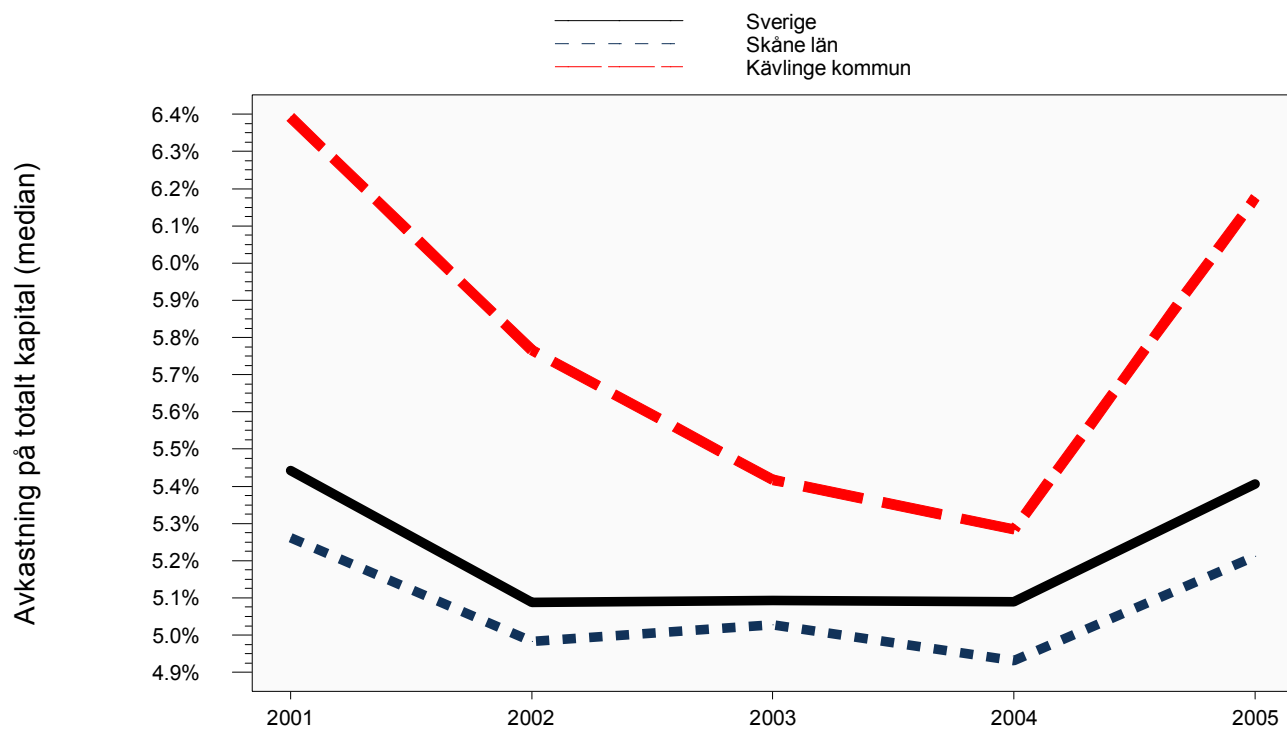
# Aktiebolag

## Utveckling resultat och förändring av resultat

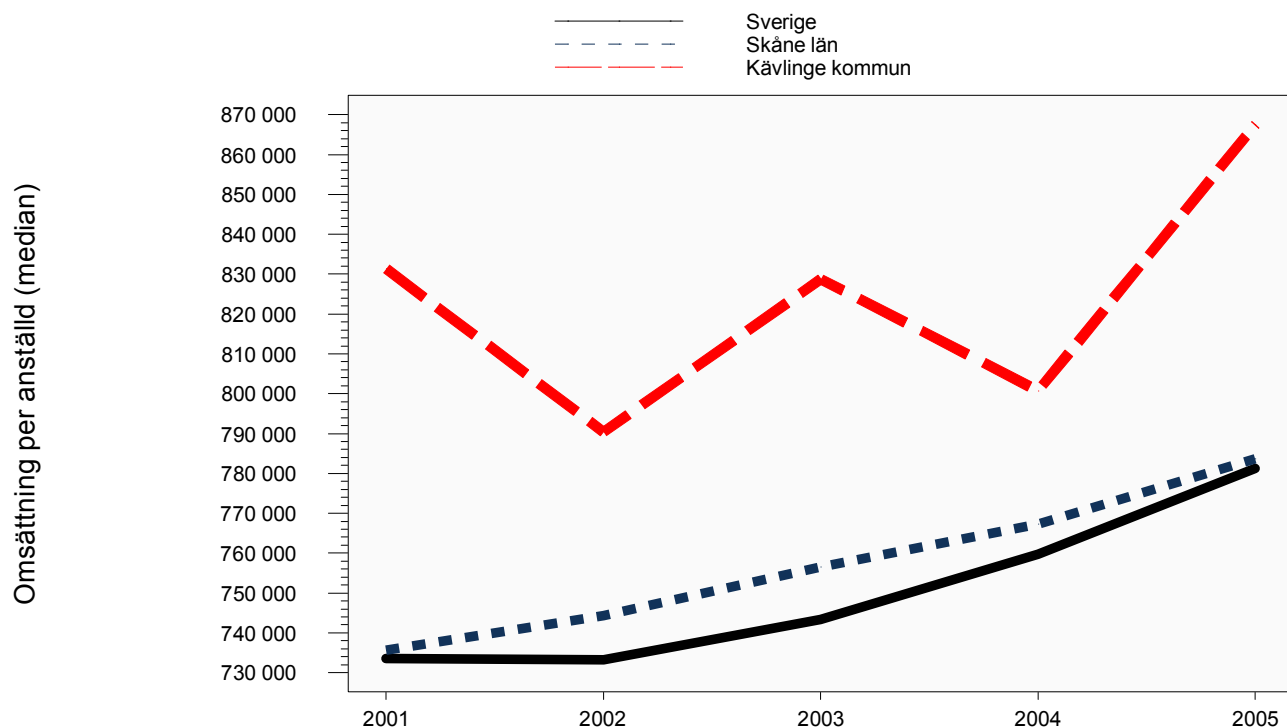


# Aktiebolag

Utveckling avkastning på totalt kapital och omsättning per anställd



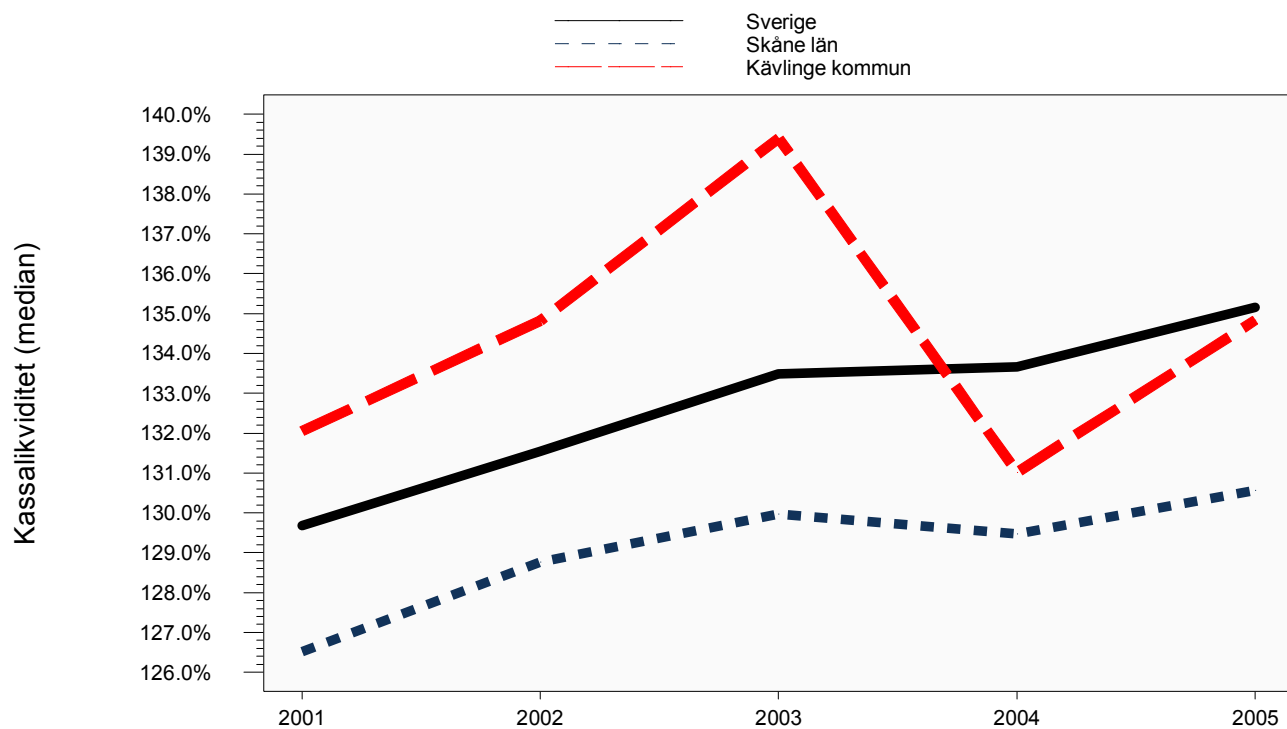
Senast uppdaterad 2006-11-27



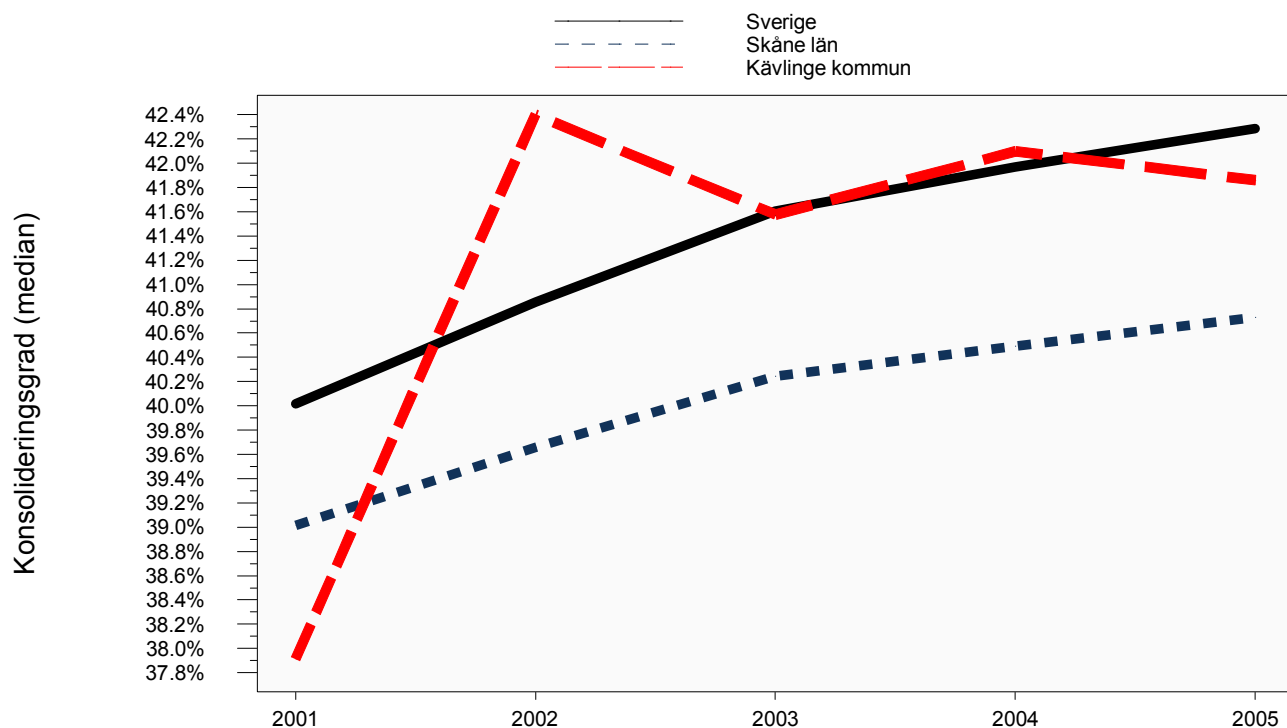
Senast uppdaterad 2006-11-27

# Aktiebolag

## Utveckling kassalikviditet och konsolideringsgrad



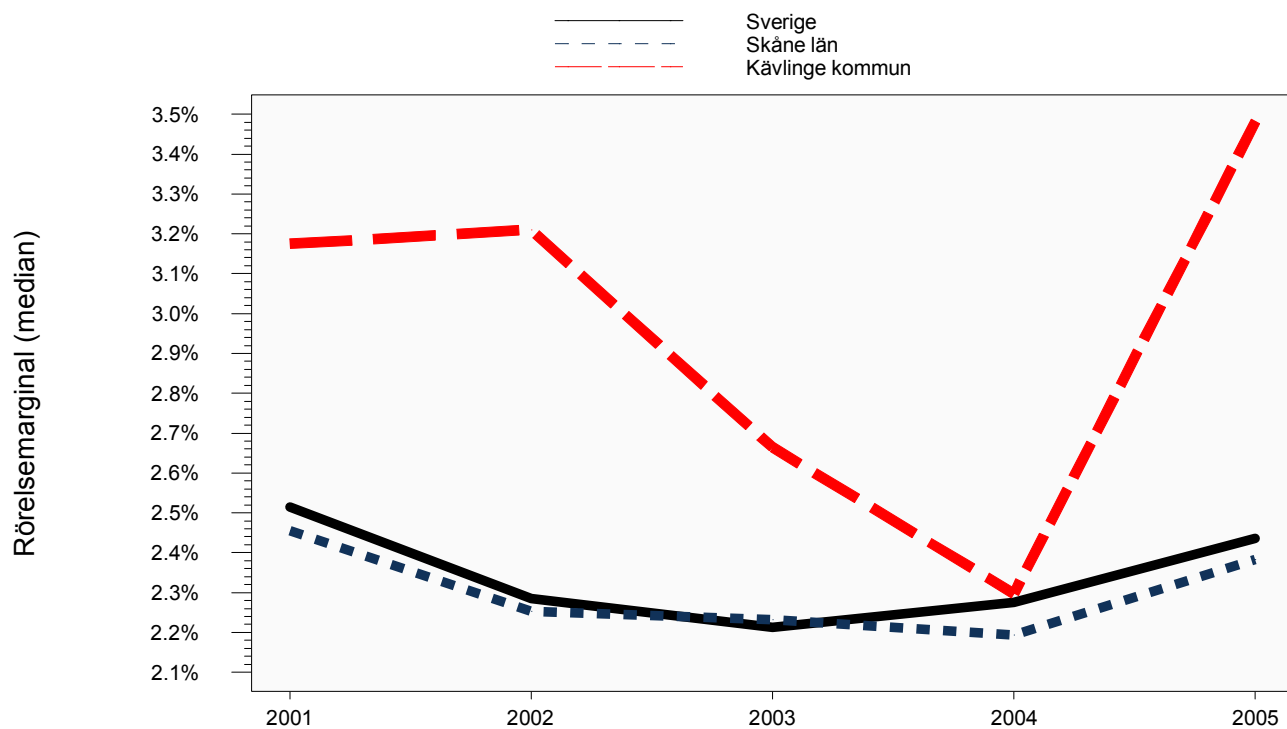
Senast uppdaterad 2006-11-27



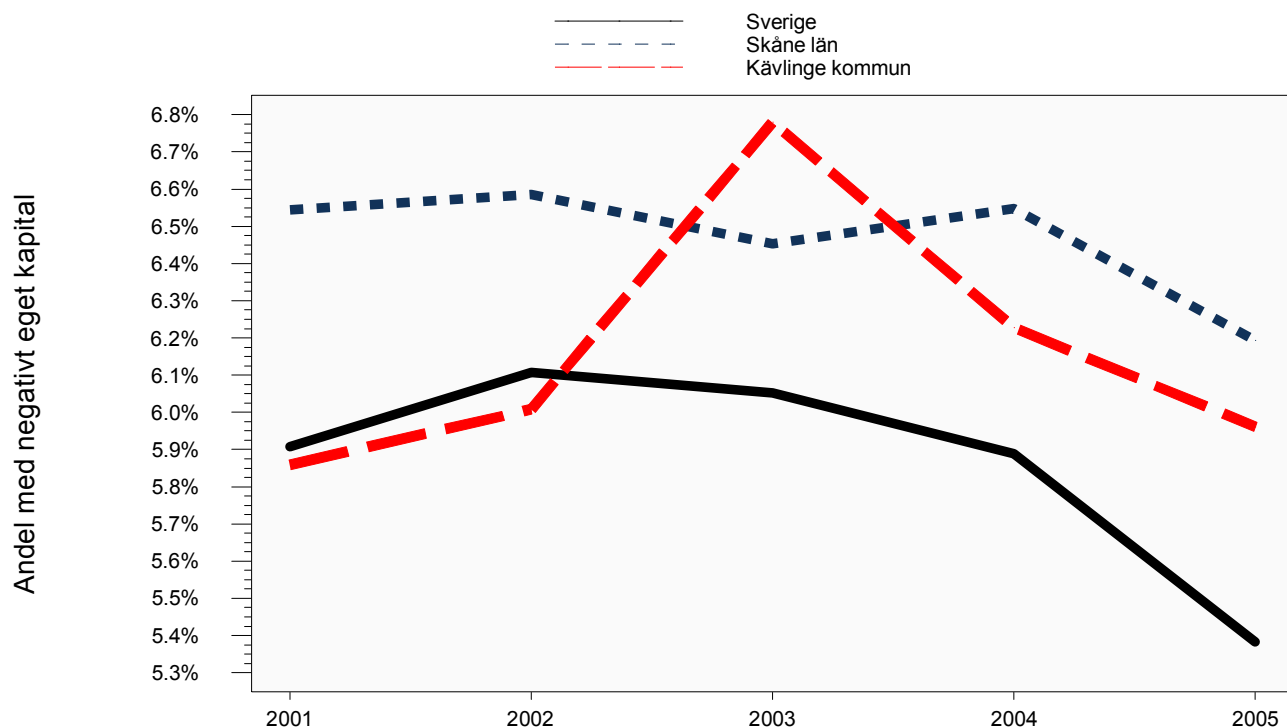
Senast uppdaterad 2006-11-27

# Aktiebolag

## Utveckling rörelsemarginal och andel med negativt eget kapital



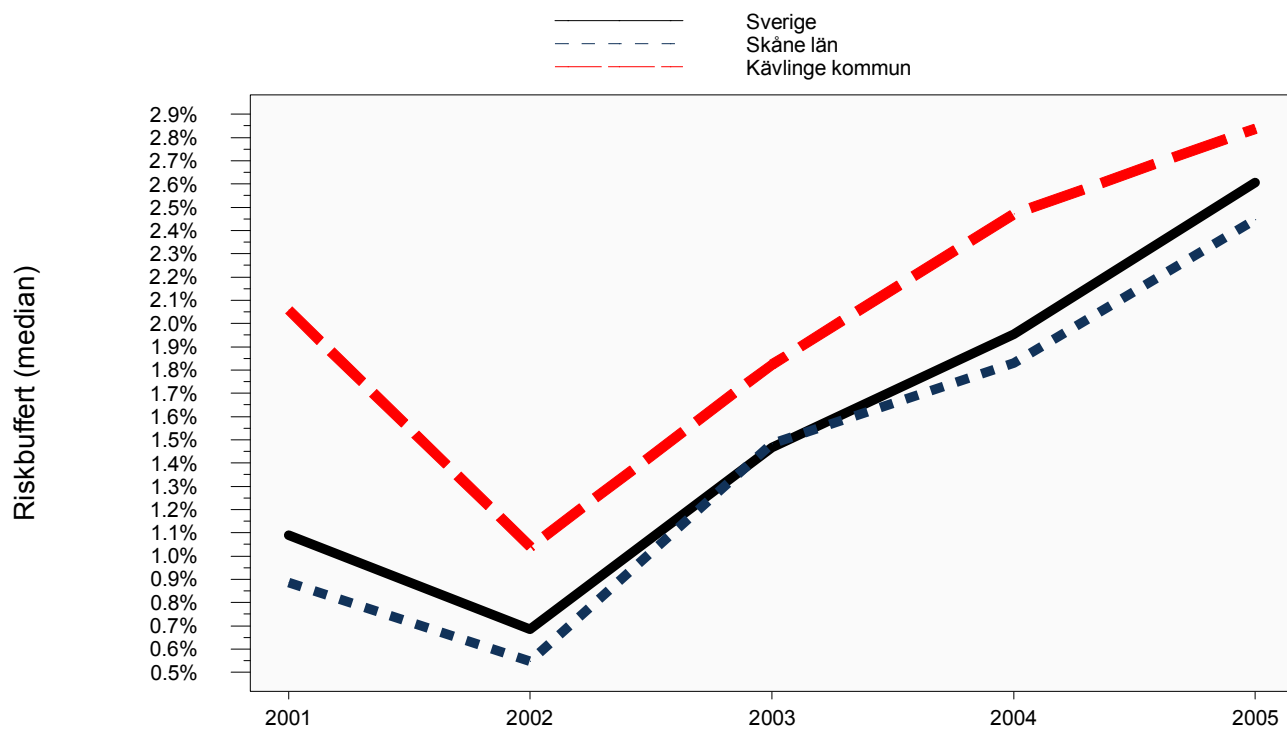
Senast uppdaterad 2006-11-27



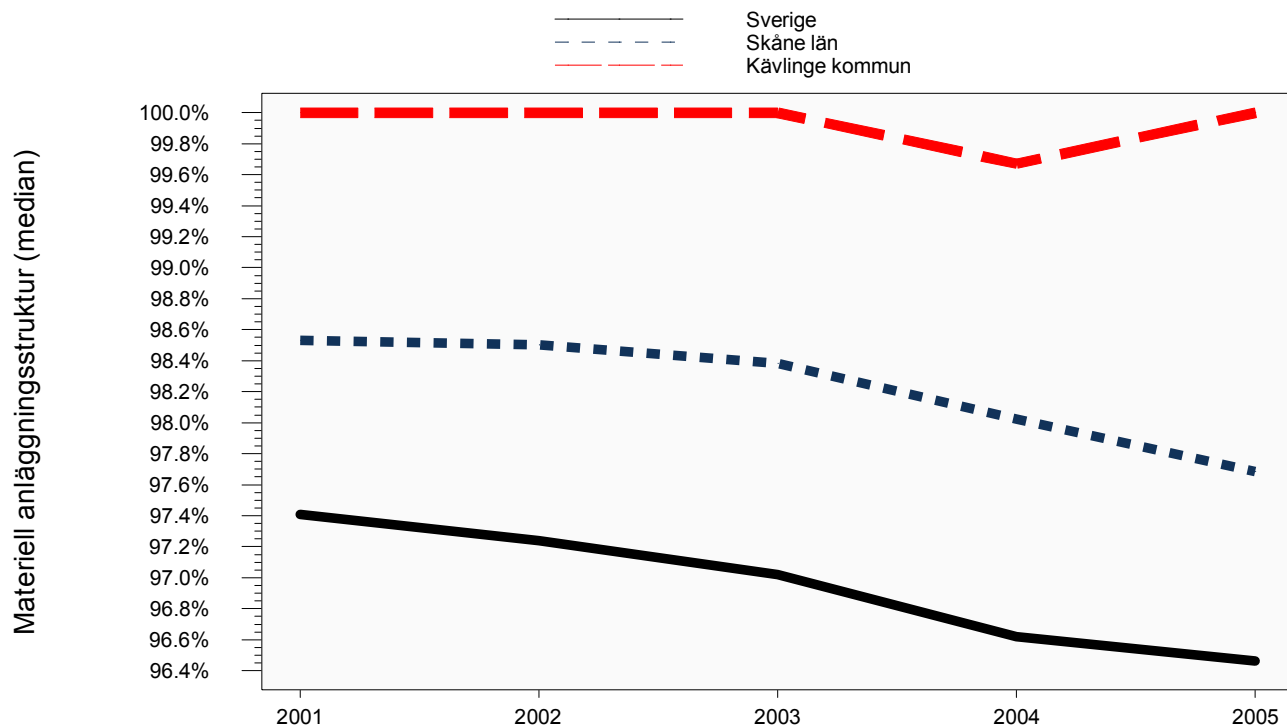
Senast uppdaterad 2006-11-27

# Aktiebolag

## Utveckling riskbuffert och materiell anläggningsstruktur



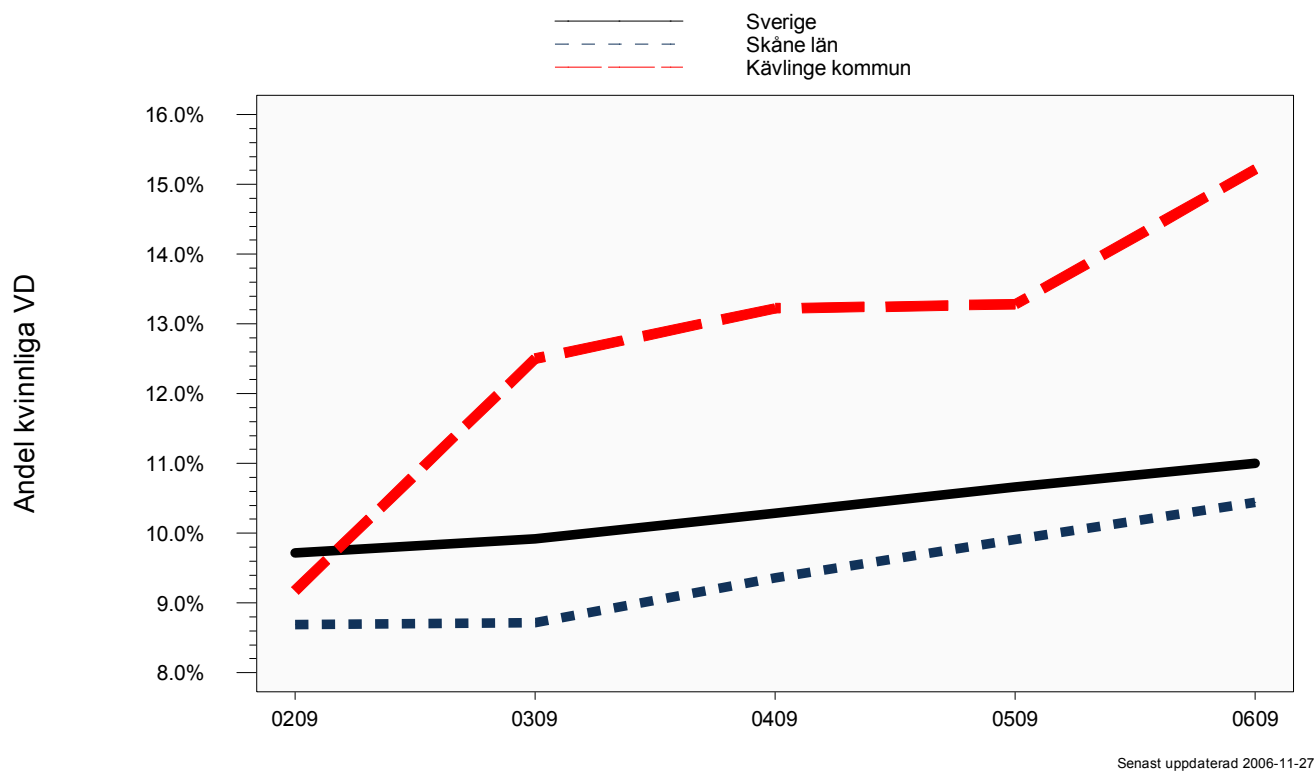
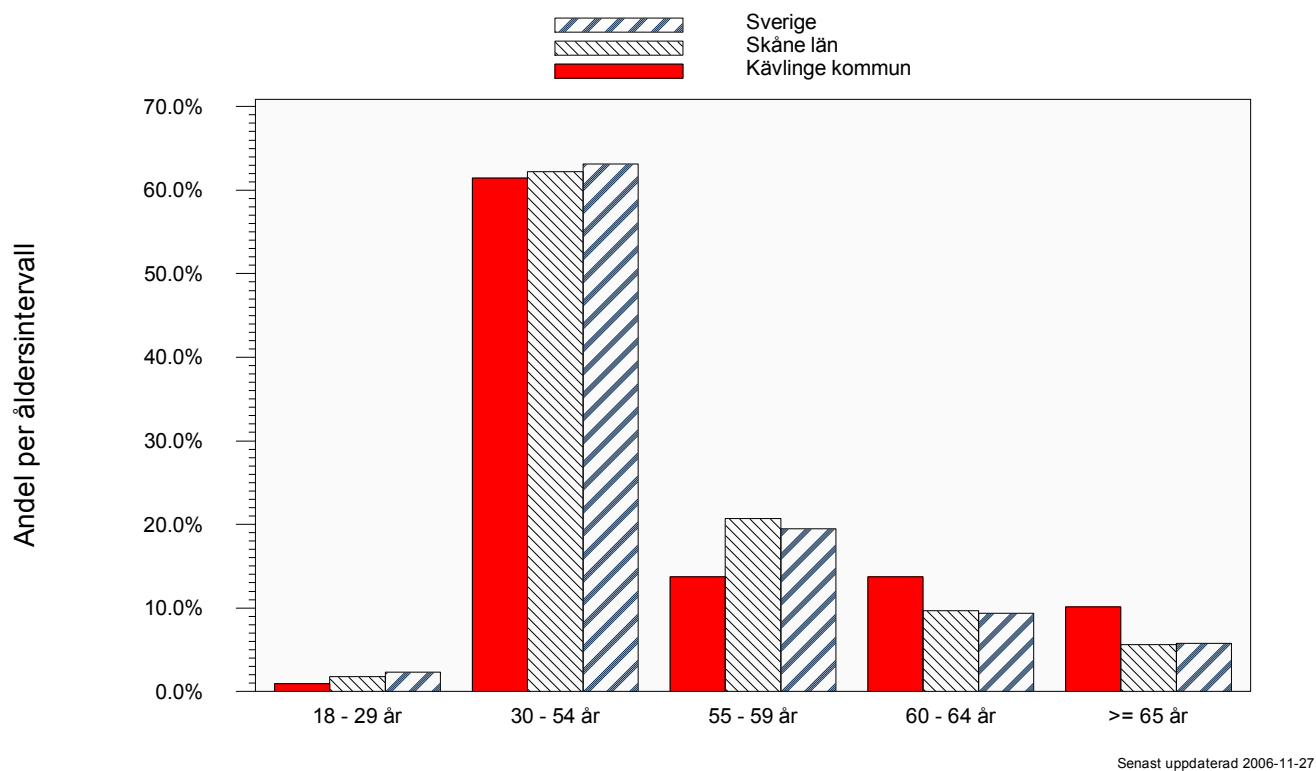
Senast uppdaterad 2006-11-27



Senast uppdaterad 2006-11-27

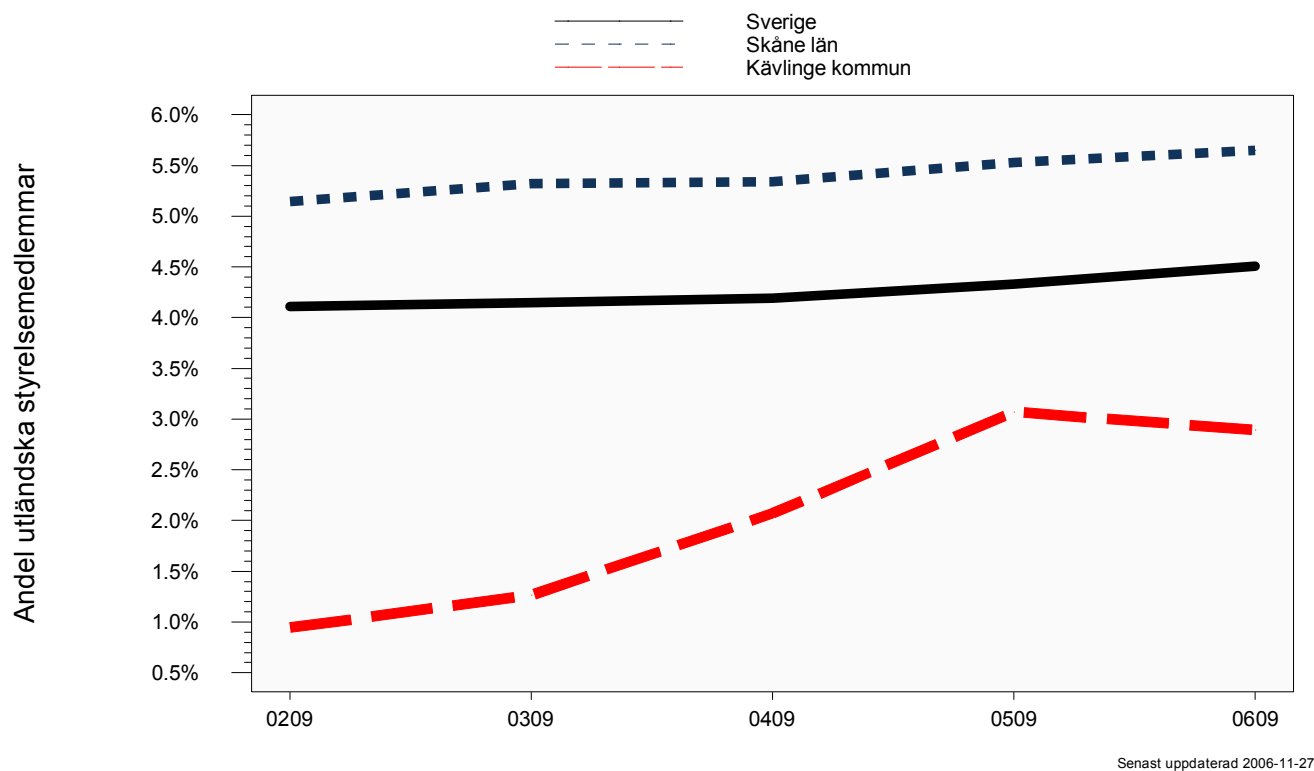
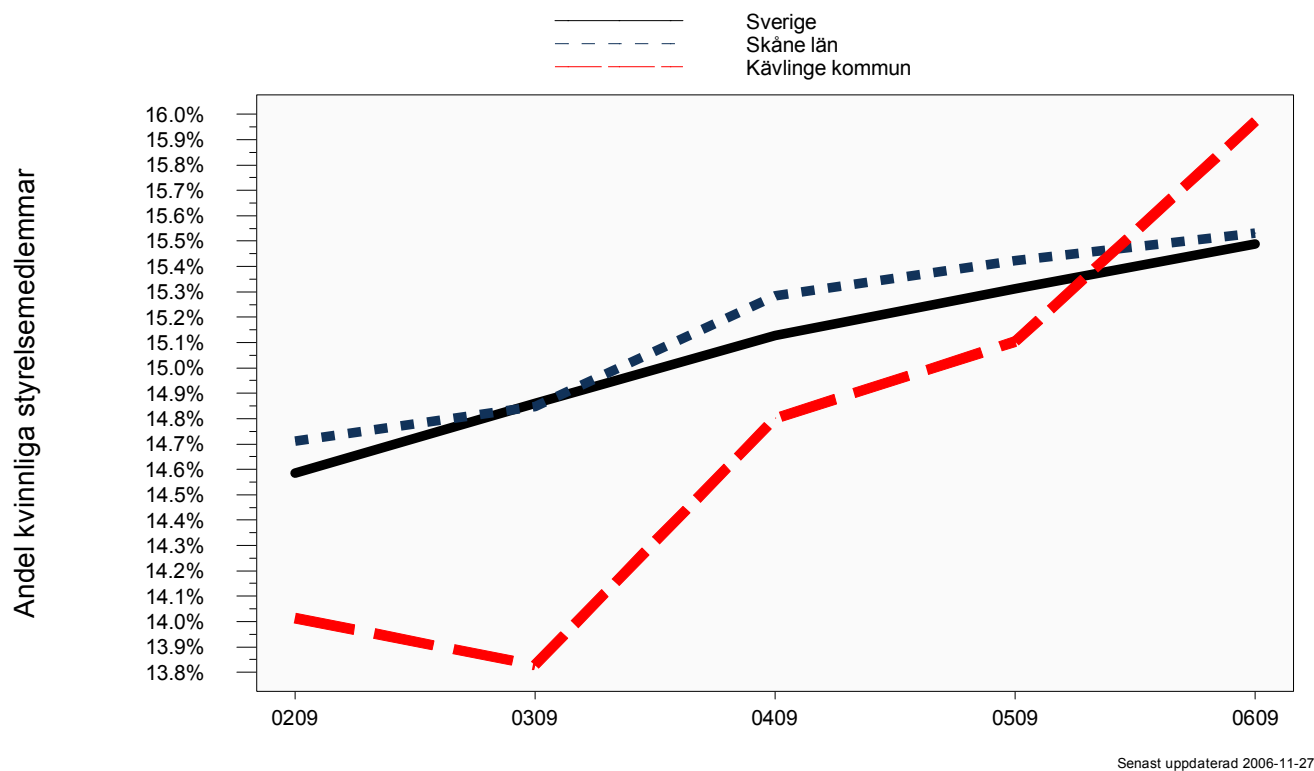
# Aktiebolag

## Åldersfördelning VD och utveckling av andel kvinnliga VD



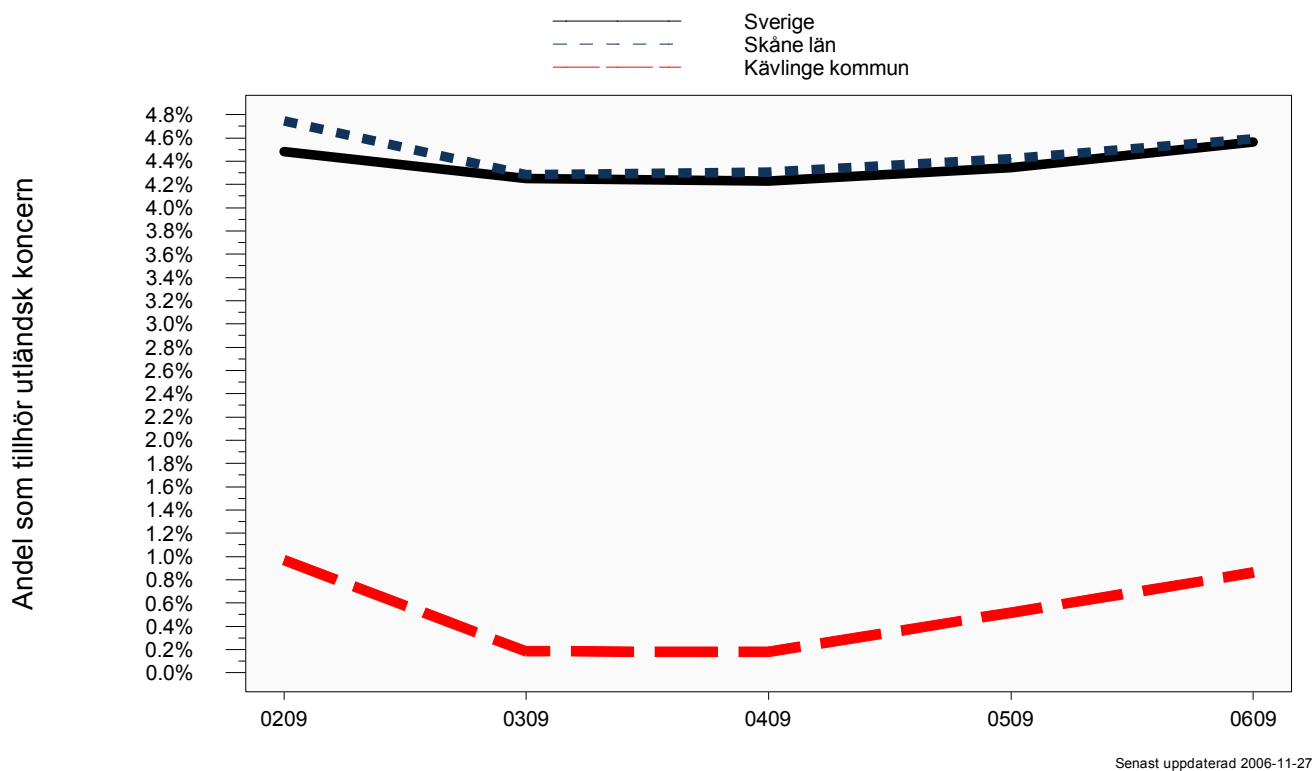
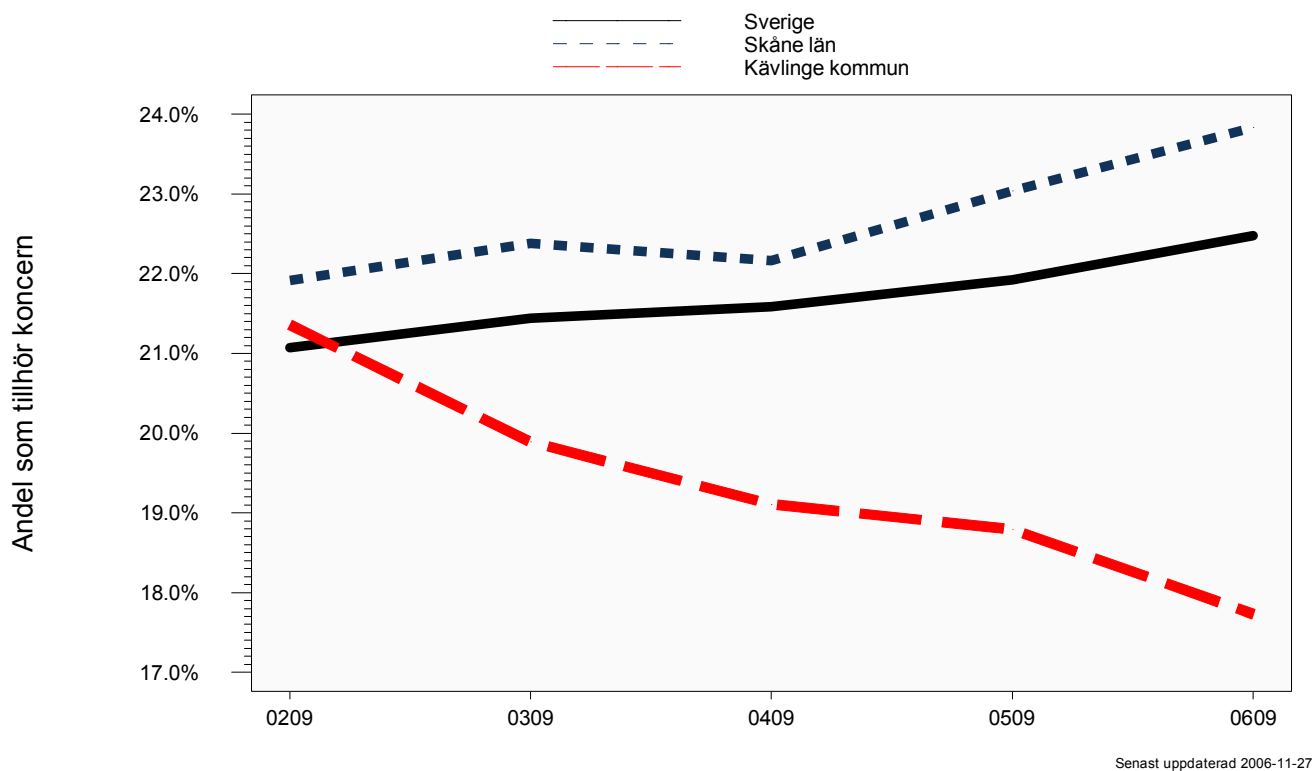
# Aktiebolag

## Utveckling av andel kvinnliga och andel utländska styrelsemedlemmar



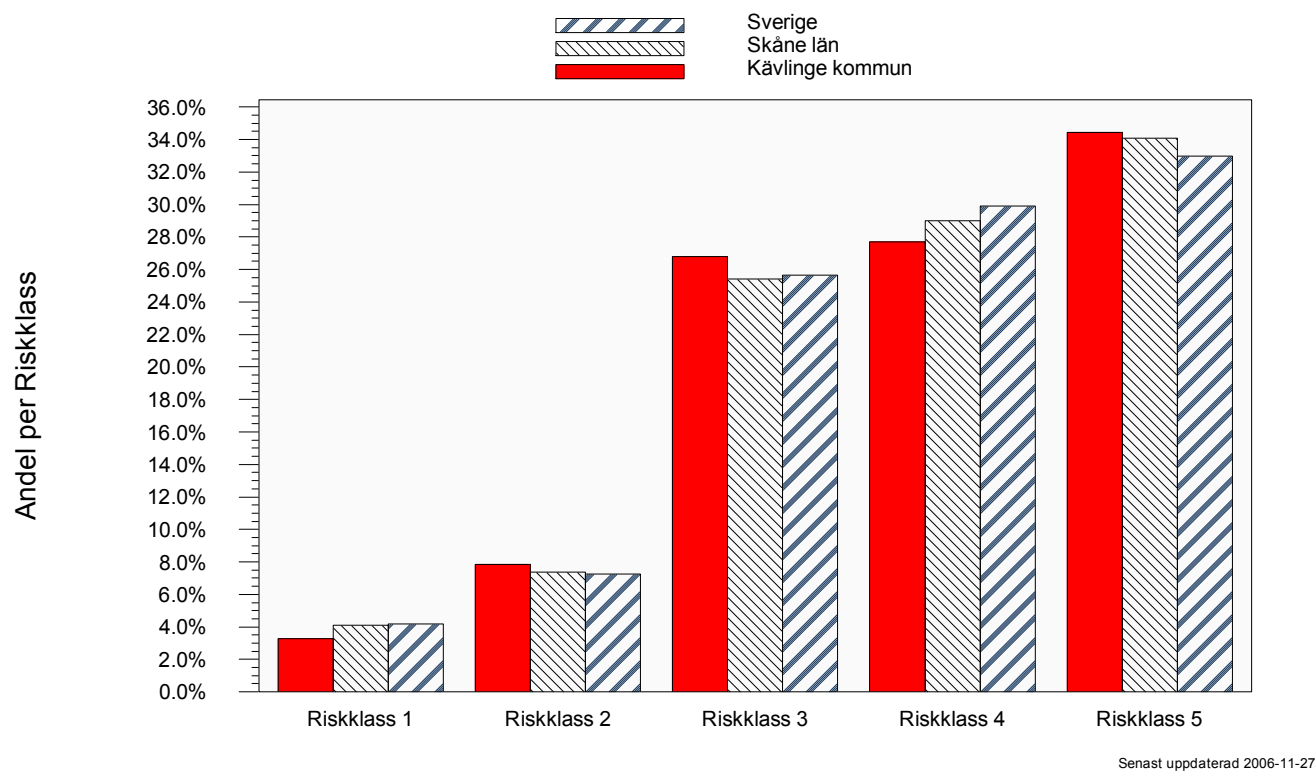
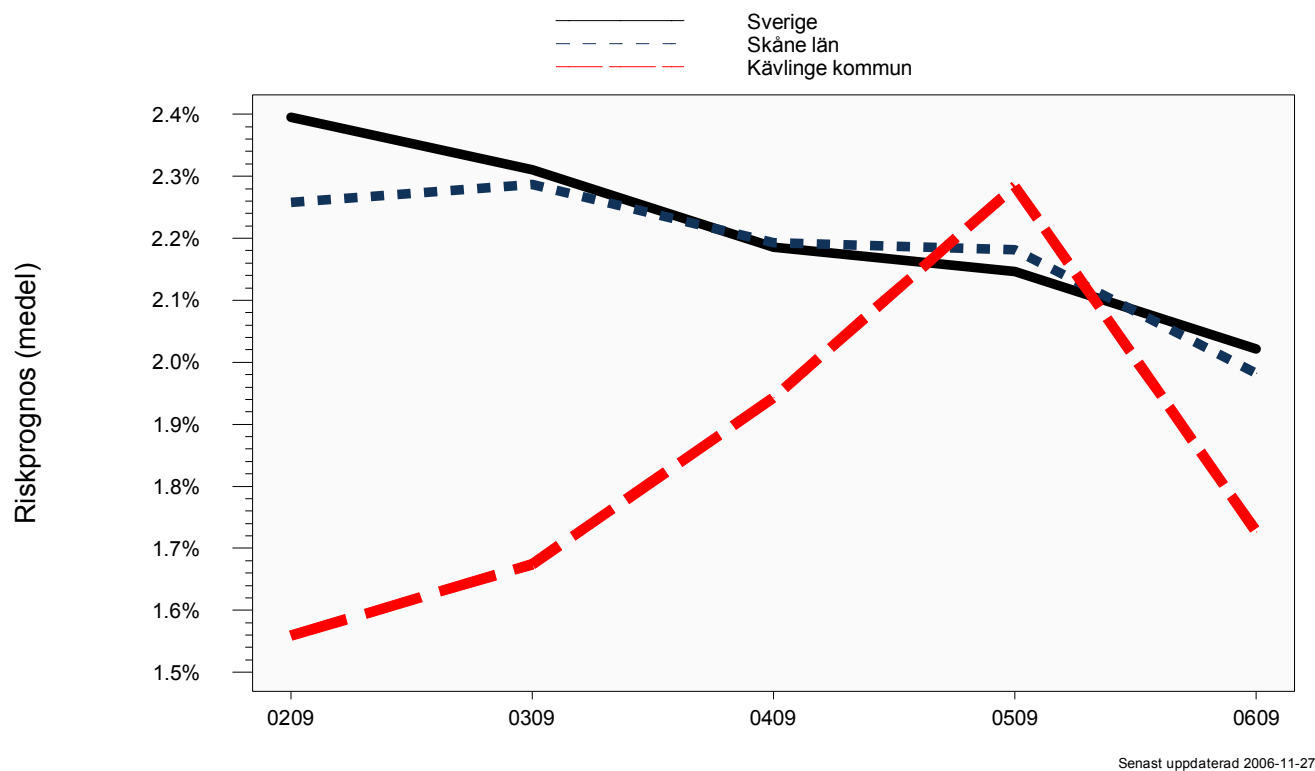
# Aktiebolag

Utveckling av andel företag som tillhör koncern och utländsk koncern



# Aktiebolag

## Utveckling obeståndsrisik och riskfördelning



# Bilaga del 1

## Definitioner och SNI-gruppering som används i rapporten

Definitioner	
UC Risk Företag	<p>UC Risk Företag är en samling scoringmodeller som är optimerade för att beräkna svenska företags överlevnadsförmåga (mer detaljerad information finns på UCs hemsida).</p> <p>Aktivförändring bygger på UC Risk. Ett aktivt bolag ska tex driva någon form av aktiv verksamhet, obestånd är tex konkurs eller utmätning och en övrig förändring är tex avregistrering eller likvidation.</p> <p>Obeståndsrisk (riskprognos) som beräknas i UC Risk är sannolikheten att ett företag hamnar på obestånd inom 12 månader.</p>
Bokslutsinformation	<p>Bokslut är normaliserade mot bokslutslängd och kalenderår. Inaktiva- och bokslut kortare än 6 månader exkluderas.</p> <p>Vad gäller förändring av bokslutsposter så definieras en positiv förändring som en förändring som är större än riksmedianen, eller större än 0 om riksmedianen är negativ. För en negativ förändring gäller det motsatta.</p> <p>Index som visas i grafer är skillnaden mellan andelen med positiv och negativ förändring.</p>
Nyckeltal	<p>Avkastning på totalt kapital: <math>(\text{rörelseresultat} + \text{finansiella intäkter} (+ \text{jämförelsestörande poster om positiva})) / \text{balansomslutning}</math>.</p> <p>Genomsnittlig skuldränta: <math>(\text{finansiella kostnader} (+ \text{jämförelsestörande poster om negativa})) / (\text{kortfristiga} + \text{långfristiga skulder} + (0,3 \times \text{obeskattade reserver}) + \text{avsättningar})</math>.</p> <p>Kassalikviditet: <math>(\text{summa omsättningstillgångar} - \text{varulager}) / \text{summa kortfristiga skulder}</math>.</p> <p>Konsolideringsgrad: <math>(\text{obeskattade reserver} + \text{summa eget kapital}) / \text{balansomslutning}</math>.</p> <p>Rörelsemarginal: <math>\text{resultat efter avskrivningar} / \text{summa rörelseintäkter}</math>.</p> <p>Riskbuffert: <math>\text{avkastning på totalt kapital} - \text{genomsnittlig skuldränta}</math>.</p> <p>Materiell anläggningsstruktur: <math>\text{materiella anläggningstillgångar} / \text{summa anläggningstillgångar}</math>.</p>
Arbetsför person	<p>En arbetsför person är en svensk person, 18-65 år, som finns registrerad i UCs databas.</p>

Senast uppdaterad 2006-11-27

## SNI-gruppering

1-2	Jordbruk, jakt och skogsbruk
5	Fiske
10-14	Utvinning av mineral
15-37	Tillverkning
40-41	El-, gas-, värme- och vattenförsörjning
45	Byggverksamhet
50-52	Parti- och detaljhandel
55	Hotell- och restaurangverksamhet
60-64	Transport, magasinering och kommunikation
65-67	Finansiell verksamhet
70-74	Fastighets- och uthyrningsverksamhet, företagstjänster
75	Offentlig förvaltning och försvar
80	Utbildning
85	Hälso- och sjukvård, sociala tjänster
90-93	Andra samhällliga och personliga tjänster
95	Hushållens verksamhet
99	Verksamhet vid internationella organisationer

Senast uppdaterad 2006-11-27

## Bilaga del 2

Underlag till ett urval av de grafer som presenteras i rapporten.

K=Kävlinge kommun, L=Skåne län, S=Sverige

Arbetsföra personer						
		2005	2004	2003	2002	2001
Antal arbetsföra	K	16 370	16 084	15 917	15 795	15 593
	L	726 526	719 827	712 934	705 990	700 740
	S	5 636 996	5 609 085	5 578 297	5 550 034	5 527 964
<i>Senast uppdaterad 2006-11-27</i>						

Bokslutsinformation, nyckeltal del 1						
		2005	2004	2003	2002	2001
Avkastning på totalt kapital (median)	K	6.2%	5.3%	5.4%	5.8%	6.4%
	L	5.2%	4.9%	5.0%	5.0%	5.3%
	S	5.4%	5.1%	5.1%	5.1%	5.4%
Kassalikviditet (median)	K	134.8%	131.0%	139.4%	134.8%	132.0%
	L	130.6%	129.5%	130.0%	128.8%	126.5%
	S	135.2%	133.7%	133.5%	131.5%	129.7%
Konsolideringsgrad (median)	K	41.9%	42.1%	41.6%	42.4%	37.9%
	L	40.7%	40.5%	40.2%	39.7%	39.0%
	S	42.3%	42.0%	41.6%	40.9%	40.0%
Materiell anläggningsstruktur (median)	K	100.0%	99.7%	100.0%	100.0%	100.0%
	L	97.7%	98.0%	98.4%	98.5%	98.5%
	S	96.5%	96.6%	97.0%	97.2%	97.4%
Andel med negativt eget kapital	K	6.0%	6.2%	6.8%	6.0%	5.9%
	L	6.2%	6.5%	6.5%	6.6%	6.5%
	S	5.4%	5.9%	6.1%	6.1%	5.9%
Riskbuffert (median)	K	2.8%	2.5%	1.8%	1.0%	2.1%
	L	2.4%	1.8%	1.5%	0.5%	0.9%
	S	2.6%	2.0%	1.5%	0.7%	1.1%
Rörelsemarginal (median)	K	3.5%	2.3%	2.7%	3.2%	3.2%
	L	2.4%	2.2%	2.2%	2.3%	2.5%
	S	2.4%	2.3%	2.2%	2.3%	2.5%
<i>Senast uppdaterad 2006-11-27</i>						

## Bokslutsinformation, nyckeltal del 2

		2005	2004	2003	2002	2001
Antal anställda (summa)	K	1 943	2 019	2 157	2 114	2 398
	L	223 067	222 978	227 463	231 135	233 220
	S	2 041 084	2 024 416	2 052 160	2 095 489	2 093 775
Nettoomsättning (median)	K	1 653 250	1 498 334	1 580 000	1 382 000	1 610 667
	L	1 560 000	1 524 567	1 534 000	1 509 000	1 540 000
	S	1 527 000	1 490 857	1 478 417	1 469 000	1 507 000
Nettoomsättning (summa)	K	5.3 md	4.4 md	4.2 md	4.2 md	4.0 md
	L	608.5 md	557.6 md	523.4 md	494.1 md	477.9 md
	S	5 283.9 md	4 943.8 md	4 725.3 md	4 653.1 md	4 668.7 md
Omsättning per anställd (median)	K	867 500	800 708	828 750	790 434	831 333
	L	783 667	767 334	756 528	744 272	735 679
	S	781 333	759 667	743 333	733 250	733 500
Resultat efter finansnetto (median)	K	49 000	36 750	35 000	31 500	36 879
	L	48 000	37 500	33 333	22 310	27 000
	S	49 000	38 000	31 000	22 000	27 429

Senast uppdaterad 2006-11-27

## Bokslutsinformation, förändring av nettoomsättning

		2005	2004	2003	2002	2001
Andel med negativ förändring	K	39.3%	44.2%	48.7%	44.4%	42.2%
	L	39.0%	42.4%	44.8%	43.2%	42.4%
	S	39.2%	42.7%	45.5%	44.3%	42.7%
Andel med positiv förändring	K	51.7%	51.3%	48.0%	50.1%	51.5%
	L	50.8%	51.0%	51.0%	51.9%	50.9%
	S	50.7%	50.8%	50.8%	50.9%	50.8%

Senast uppdaterad 2006-11-27

## Bokslutsinformation, förändring av resultat efter finansnetto

		2005	2004	2003	2002	2001
Andel med negativ förändring	K	41.7%	46.7%	47.6%	49.2%	47.1%
	L	43.8%	46.1%	45.6%	49.8%	50.5%
	S	43.6%	45.9%	46.1%	49.8%	50.1%
Andel med positiv förändring	K	51.6%	49.7%	48.6%	49.2%	49.2%
	L	49.9%	50.0%	50.4%	48.9%	44.9%
	S	50.1%	50.2%	50.1%	48.9%	45.8%

Senast uppdaterad 2006-11-27

## Styrelseinformation

		0509 - 0609	0409 - 0509	0309 - 0409	0209 - 0309	0109 - 0209
Andel kvinnliga styrelsemedlemmar	K	16.0%	15.1%	14.8%	13.8%	14.0%
	L	15.5%	15.4%	15.3%	14.8%	14.7%
	S	15.5%	15.3%	15.1%	14.9%	14.6%
Andel kvinnliga VD	K	15.2%	13.3%	13.2%	12.5%	9.2%
	L	10.4%	9.9%	9.4%	8.7%	8.7%
	S	11.0%	10.7%	10.3%	9.9%	9.7%
Andel utländska styrelsemedlemmar	K	2.9%	3.1%	2.1%	1.3%	0.9%
	L	5.7%	5.5%	5.3%	5.3%	5.1%
	S	4.5%	4.3%	4.2%	4.1%	4.1%

Senast uppdaterad 2006-11-27

## Koncerninformation

		0509 - 0609	0409 - 0509	0309 - 0409	0209 - 0309	0109 - 0209
Andel som tillhör koncern	K	17.7%	18.8%	19.1%	19.9%	21.4%
	L	23.8%	23.0%	22.2%	22.4%	21.9%
	S	22.5%	21.9%	21.6%	21.4%	21.1%
Andel som tillhör utländsk koncern	K	0.9%	0.5%	0.2%	0.2%	1.0%
	L	4.6%	4.4%	4.3%	4.3%	4.7%
	S	4.6%	4.3%	4.2%	4.3%	4.5%

Senast uppdaterad 2006-11-27

## Obeståndsrisk

		0509 - 0609	0409 - 0509	0309 - 0409	0209 - 0309	0109 - 0209
Genomsnittlig Riskprognos	K	1.7%	2.3%	1.9%	1.7%	1.6%
	L	2.0%	2.2%	2.2%	2.3%	2.3%
	S	2.0%	2.1%	2.2%	2.3%	2.4%

Senast uppdaterad 2006-11-27