



Drogvaneundersökning 2009 bland Skånes skolungdomar

- en enkätstudie

KÄVLINGE KOMMUN



Resultaten i denna rapport av nyckeltal har sammanställts av

Mathias Grahn, Maria Rosvall och Juan Merlo vid
Socialmedicinska enheten
Region Skåne
Universitetssjukhuset MAS
205 02 MALMÖ

Foto omslag: Lukasz Brzozowski

Publicerad: Oktober 2009

Innehållsförteckning

Om studien och rapporteringen	4
--	---

Årskurs 9

Deltagande kommuner	5
Kommentarer för jämförelser av nyckeltal DVU2003-2009	6
Resultat nyckeltal	9
Tabellpresentation av nyckeltal.....	24

Kontaktpersoner	25
------------------------------	----

Om studien och rapporteringen

Undersökningen har genomförts i samarbete mellan Kommunförbundet Skåne, Länsstyrelsen i Skåne län, Socialmedicinska enheten vid Region Skåne samt Centralförbundet för alkohol- och narkotikaupplysning (CAN).

Resultaten i denna rapport av nyckeltal har sammanställts av Socialmedicinska enheten vid Region Skåne.

22 kommuner och 2 gymnasieförbund deltog.

Totalt bearbetades 10 559 enkäter, varav 1311 enkäter i årskurs 6, 5 359 enkäter i årskurs 9 och 3 889 enkäter i gymnasiet årskurs 2.

I denna rapport redovisas resultat för Kävlinge kommun per årskurs och per nyckeltal.

Deltagande kommuner

- Bjuv
- Bromölla
- Burlöv
- Båstad
- Eslöv
- Hässleholm
- Höganäs
- Hörby
- Klippan
- Kristianstad
- Kävlinge
- Landskrona
- Osby
- Simrishamn
- Sjöbo
- Staffanstorps
- Tomelilla
- Trelleborg
- Ystad
- Ängelholm
- Örkelljunga
- Östra Göinge

Kommentarer för jämförelser av nyckeltal DVU2003-2009

I nyckeltalspresentationen ingår enkätdata för åk 9-elever i de kommuner som deltagit i DVU2009.

Observera att i vissa fall är antal elever som besvarat frågan få till antalet och denna information bör framgå tydligt för vidare publicering och presentation.

Nyckeltal i DVU2003-2007 baseras geografiskt på i vilken kommun eleven bor. DVU2009 baseras geografiskt på i vilken kommun skolan är belägen. Procentsatserna som anges i nyckeltalen är beräknade genom att de elever som inte besvarat respektive fråga är exkluderade (s k valid percent redovisas).

Alkoholkonsumenter

Såväl olika frågeformuleringar som olika tidsperspektiv har funnits i undersökningarna sedan start och detta skall ha i åtanke vid jämförelser över tid.

Jämförbarhet DVU2003—DVU2009:
Alla kommuner har samma frågeformuleringar (fråga 11, 13, 15, 17, 19) i DVU2009, d v s varje enskild kommun kan jämföra sig med DVU2009 totalt. De kommuner i DVU2005-2007 som gjorde den långa versionen av enkäten, s k B-modul, kan fullt ut jämföra sig med DVU2009 inom kommunen samt DVU 2005-2009 totalt eftersom definitionen av alkoholkonsument är densamma som i DVU2009. De kommuner i DVU2005-2007 som gjorde den korta versionen av enkäten, s k A-modul, kan inte fullt ut jämföra med hur definitionen av alkoholkonsument är totalt i

DVU2005-2009 pga olika frågeformuleringar.

Resultat från DVU2003 per kommun kan jämföra sig med resultaten för DVU2003 totalt. Ingen jämförelse kan göras mellan DVU2003 och de senare DVU-undersökningarna pga olika frågeformuleringar.

Har varit berusad

Frågeformuleringen (Har du någonsin druckit så mycket alkohol att du känt dig berusad?) har varit densamma i DVU2003-2009. Svartalternativen har varit Ja och Nej sånär som på i DVU2003 där svartalternativen var Ja/Nej, inte under det senaste året/Nej, aldrig.

För att anses ha varit berusad skall frågan ha besvarats med ja-alternativet.

Intensivkonsumtion någon gång per månad

Frågeformuleringen har varit densamma i DVU2005-2009 och för att anses vara intensivkonsument skall frågan ha besvarats med minst någon gång i månaden. Jämförbarheten med DVU2003 är bristande pga olika frågeformulering.

Dricker sig berusad varje eller nästan varje gång

Frågeformuleringen har varit densamma i DVU2003 och DVU2007-2009. Nyckeltalet visar andelen elever som besvarat frågan med att de dricker sig berusad varje gång eller nästan varje gång. I DVU2005 var svartalternativen något annorlunda och

jämförbarhet kan ej göras fullt ut med de tre andra undersökningarna.

Druckit hembränt senaste året

Frågeformuleringen har varit densamma i DVU2003-2009 och för att anses ha druckit hembränt senaste året skall frågan ha besvarats med minst en gång senaste 12 månaderna.

Druckit importerad alkohol varje gång eller nästan varje gång

I DVU2009 används en ny frågeformulering. Om denna fråga besvaras med varje gång eller nästan varje gång anses eleven ha druckit importerad alkohol varje gång eller nästan varje gång.

Inom DVU2003-2007 har frågan varit densamma och full jämförelse kan göras inom respektive kommun samt DVU2003-2007 totalt vid dessa undersökningar.

Röker

Frågeformuleringen (Röker du?) har varit densamma i samtliga DVU2003-2009. Däremot har svarsalternativen varit olika till antalet, såväl nekande som jakande, genom åren. För att anses röka skall frågan besvaras jakande.

Röker vattenpipa

Frågan (Har du någon gång rökt vattenpipa?) har endast ställts i DVU2007-2009. För att anses röka vattenpipa skall frågan besvaras jakande.

Snusar

Frågeformuleringen (Snusar du?) har varit densamma i samtliga DVU2005-2009. Däremot har svarsalternativen varit olika

till antalet, såväl nekande som jakande, genom åren. För att anses snusa skall frågan besvaras jakande.

Haft möjlighet att prova narkotika

Frågeformuleringen (Har du någon gång möjlighet att prova narkotika?) har varit densamma i DVU2003-2009 liksom svarsalternativen. För att anses ha haft möjlighet att prova narkotika skall frågan besvaras jakande.

Använt narkotika någonsin

Frågeformuleringen (Har du någon gång använt narkotika?) har varit densamma i DVU2003-2009 liksom svarsalternativen. För att anses använt narkotika skall frågan besvaras jakande.

Får lov av föräldrar att hälla upp i eget glas

Frågeformuleringen (Händer det att du blir bjuden på alkohol från någon av dina föräldrar?) har varit densamma i DVU2003-2009 liksom svarsalternativen. Nyckeltalet visar andelen elever som besvarat frågan med att de får hälla upp i eget glas.

Föräldrar har köpt ut starköl eller starkcider

Frågeformuleringen (Har det hänt att någon av dina föräldrar har köpt hem starköl eller starkcider?) har varit densamma i DVU2003-2009 liksom svarsalternativen. Nyckeltalet visar andelen elever som besvarat frågan jakande.

Genomsnittlig debutålder – berusning

I DVU2009 kan frågan besvaras med exakt ålder (helår) eller aldrig.

I DVU2003-2007 kunde frågan besvaras med alternativen 10 år eller yngre, 11 år, 12 år, 13 år, 14 år, 15 år, 16 år eller äldre samt aldrig och kan därför inte jämföras fullt ut med DVU2009.

Genomsnittlig debutålder – rökte första cigaretten

I DVU2009 kan frågan besvaras med exakt ålder (helår) eller aldrig.

I DVU2003-2007 kunde frågan besvaras med alternativen 10 år eller yngre, 11 år, 12 år, 13 år, 14 år, 15 år, 16 år eller äldre samt aldrig och kan därför inte jämföras fullt ut med DVU2009.

Deltagande kommuner

DVU2009: Bjuv, Bromölla, Burlöv, Båstad, Eslöv, Hässleholm, Höganäs, Hörby, Klip-

pan, Kristianstad, Kävlinge, Landskrona, Osby, Simrishamn, Sjöbo, Staffanstorps, Tomelilla, Trelleborg, Ystad, Ängelholm, Örkelljunga, Östra Göinge

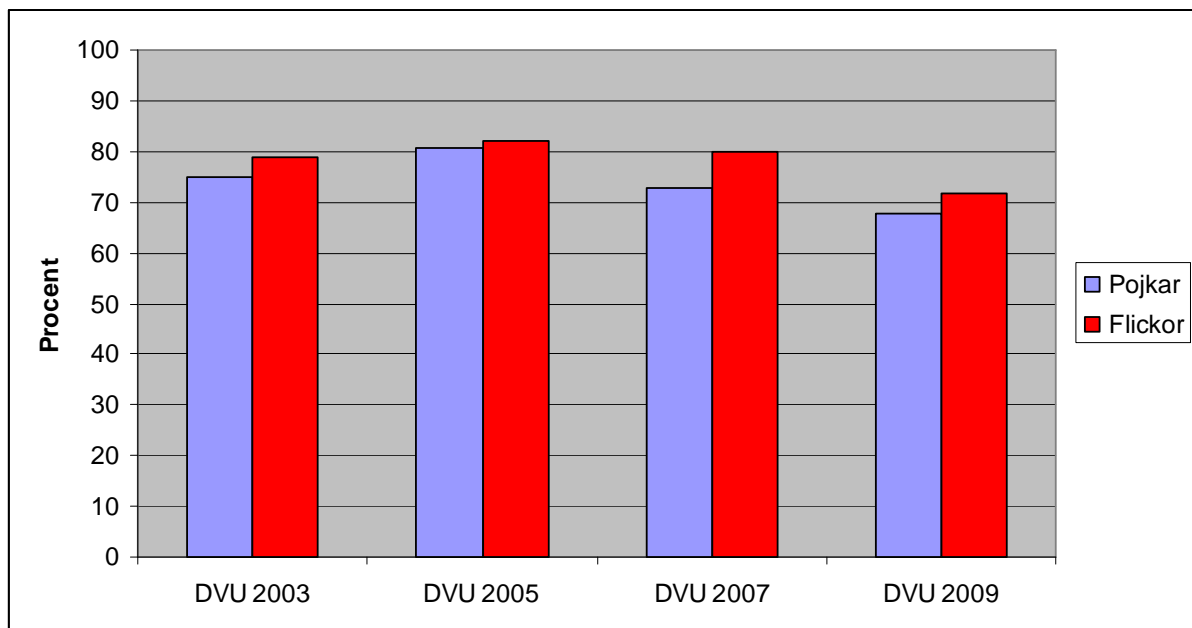
DVU2007: Bromölla, Burlöv, Eslöv, Hässleholm, Höganäs, Höör, Klippan, Kristianstad, Kävlinge, Landskrona, Osby, Simrishamn, Sjöbo, Skurup, Staffanstorps, Svedala, Tomelilla, Trelleborg, Ystad, Ängelholm, Östra Göinge

DVU2005: Bromölla, Burlöv, Eslöv, Klippan, Kristianstad, Kävlinge, Osby, Simrishamn, Sjöbo, Skurup, Staffanstorps, Svalöv, Svedala, Tomelilla, Trelleborg, Ystad

DVU2003: Bromölla, Burlöv, Eslöv, Hässleholm, Höganäs, Höör, Hörby, Kristianstad, Kävlinge, Lund, Malmö, Osby, Simrishamn, Sjöbo, Skurup, Staffanstorps, Svalöv, Svedala, Tomelilla, Trelleborg, Ystad, Östra Göinge

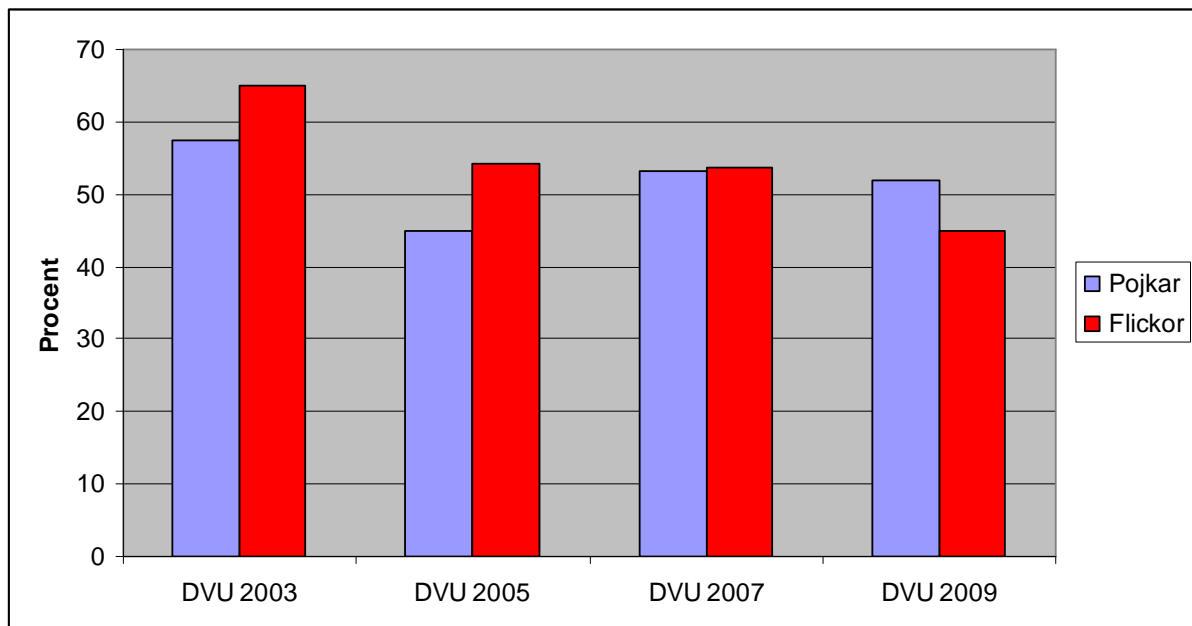
Resultat nyckeltal

Alkoholkonsumenter

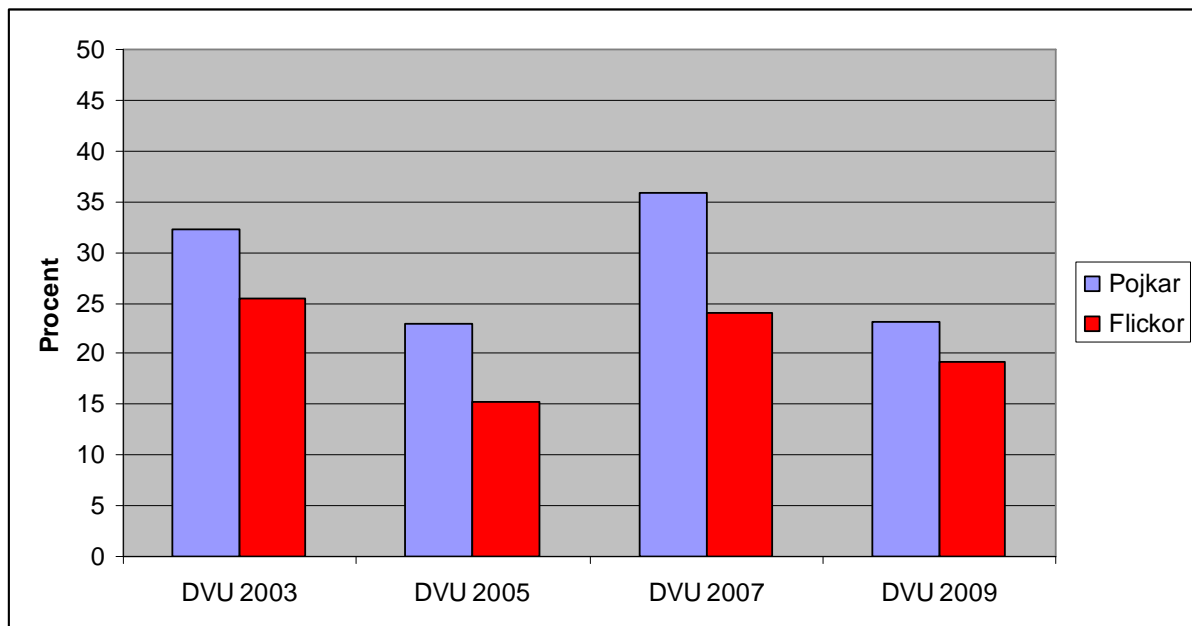


Frågan mäter andelen elever som uppger att de dricker minst någon form av alkohol (folköl, starköl, vin, sprit, starkcider, alkoläsk eller liknande).

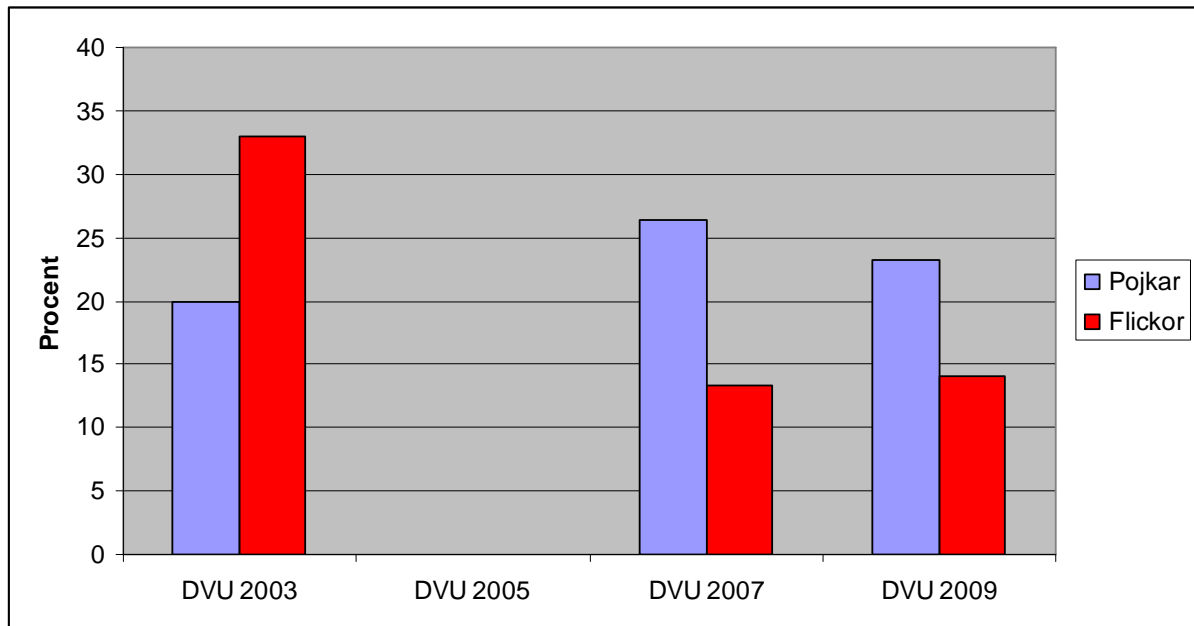
Har varit berusad någon gång



Intensivkonsumtion någon gång per månad

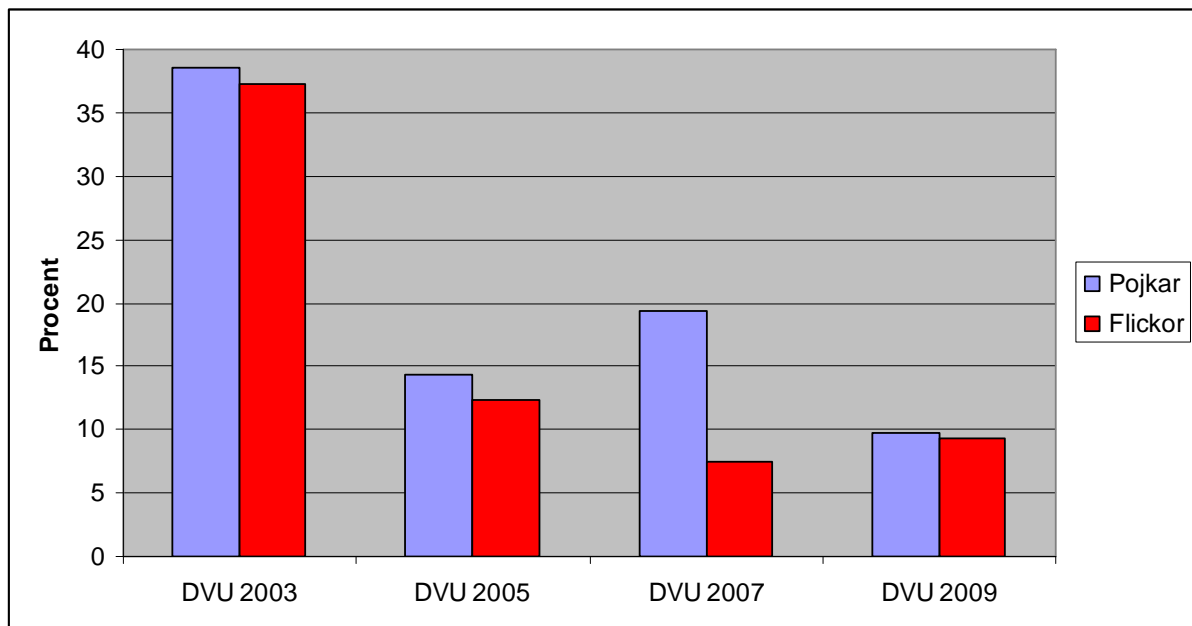


Dricker sig berusad nästan varje gång eller varje gång

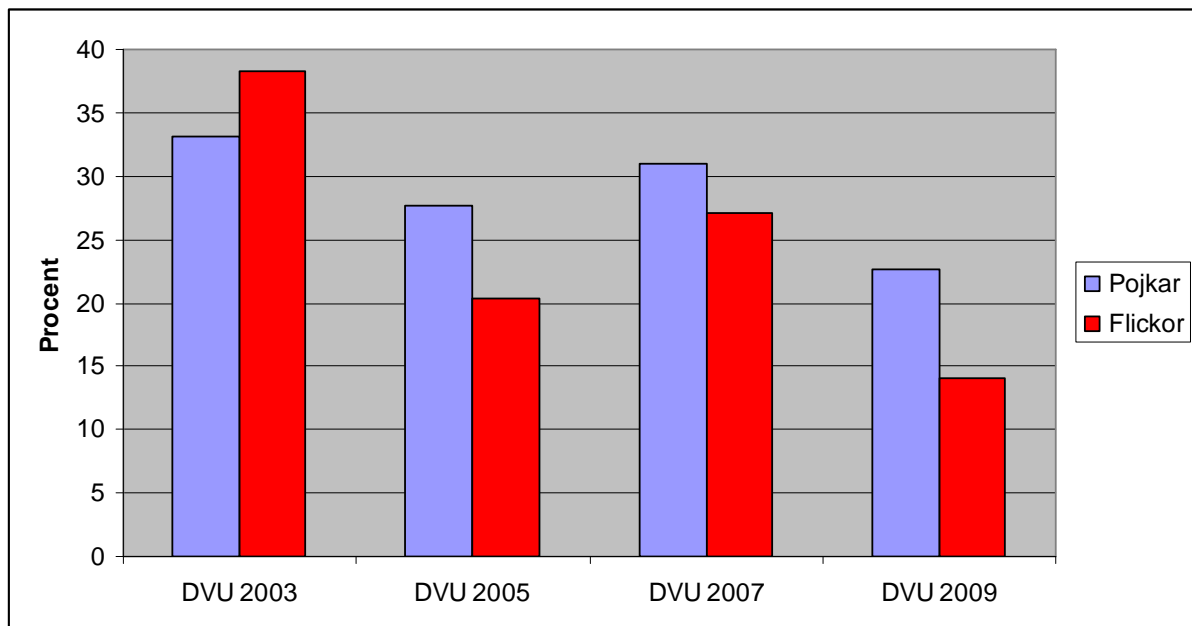


Frågan var annorlunda formulerad år 2005 och därför görs ingen jämförelse med detta år, se kommentaravsnittet för årskurs 9.

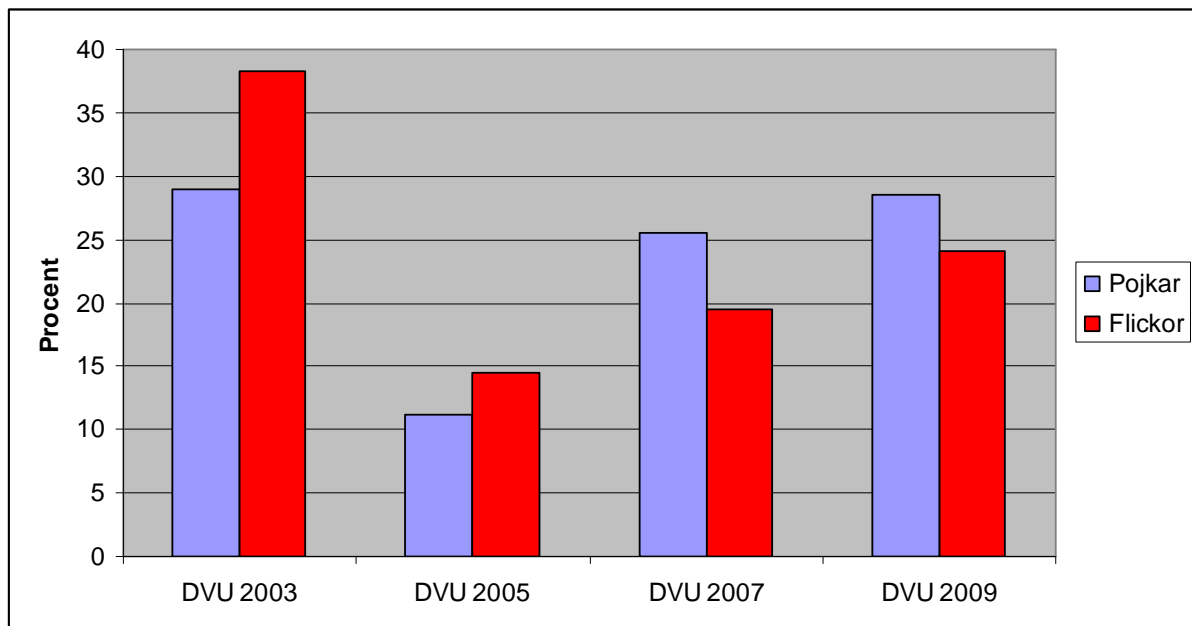
Druckit hembränt senaste året



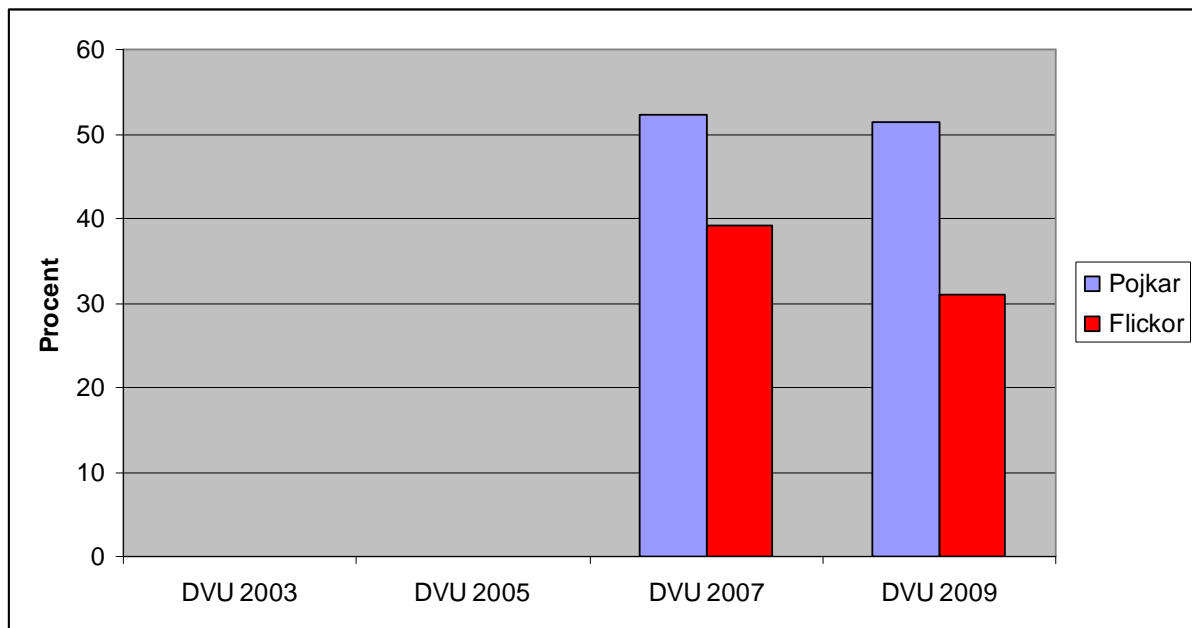
Dricker importerad alkohol nästan varje gång eller varje gång



Röker (dagligen/ej dagligen)

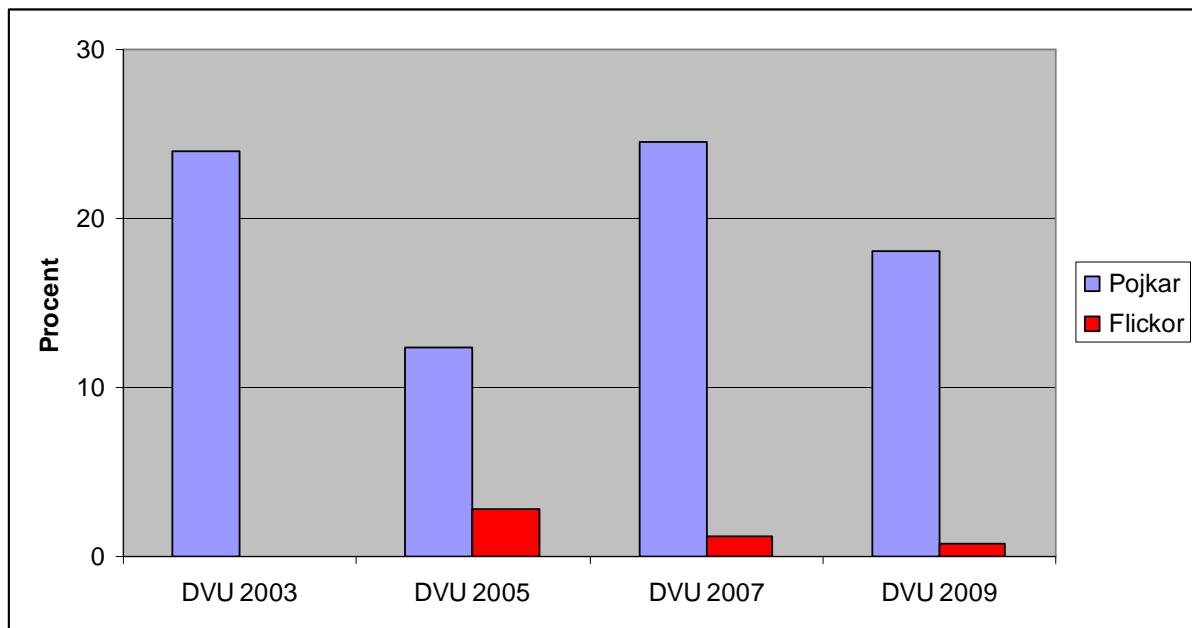


Rökt vattenpipa någon gång

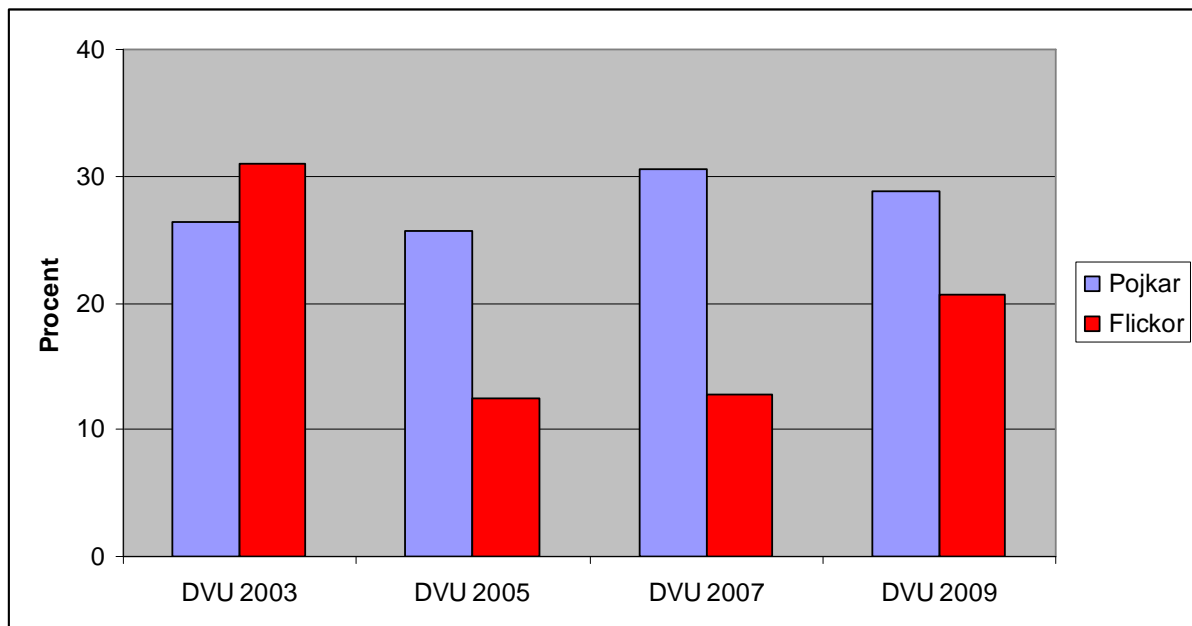


Frågan ställdes första gången i 2007-års undersökning

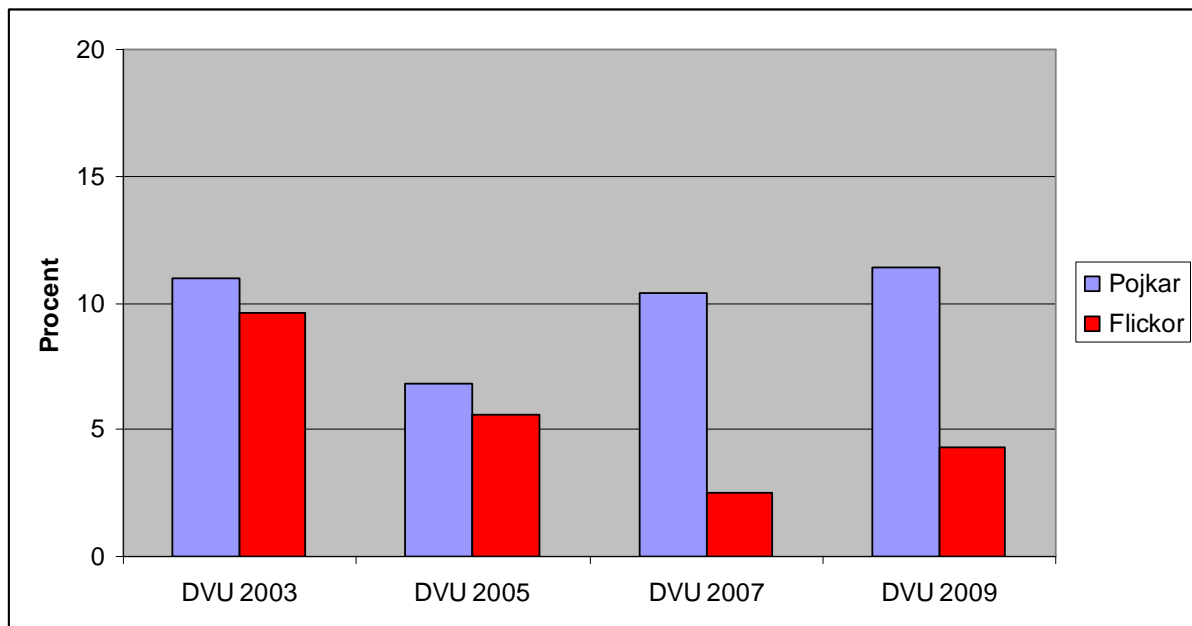
Snusar (dagligen/ej dagligen)



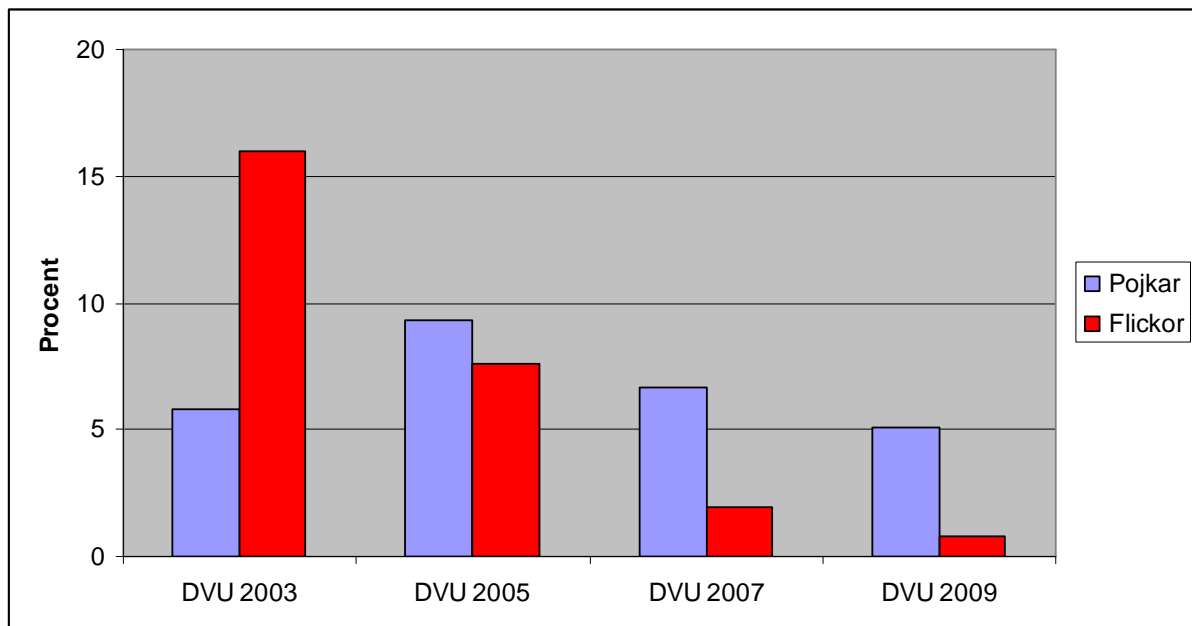
Haft möjlighet att prova narkotika någon gång



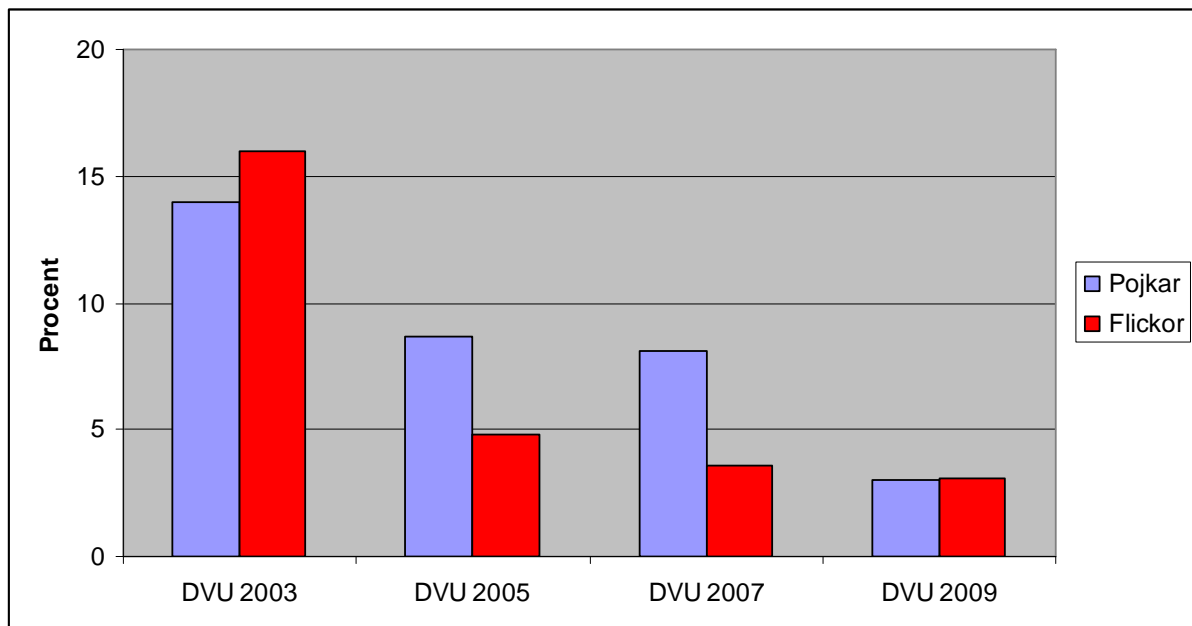
Använt narkotika någon gång



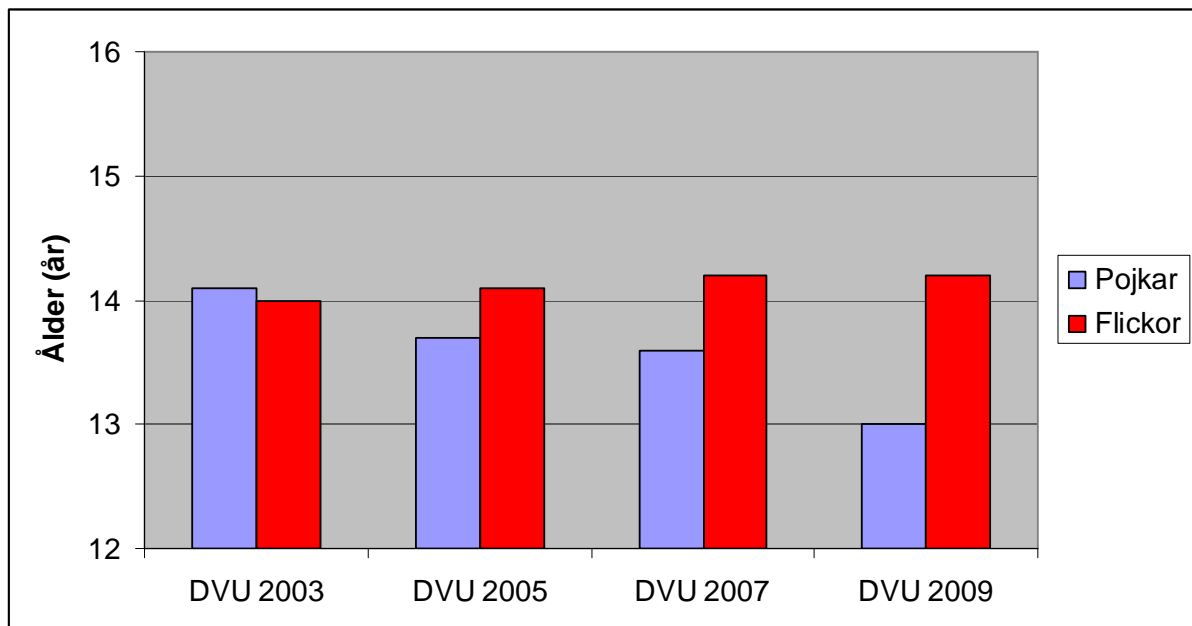
Får lov av föräldrar att hålla upp i eget glas



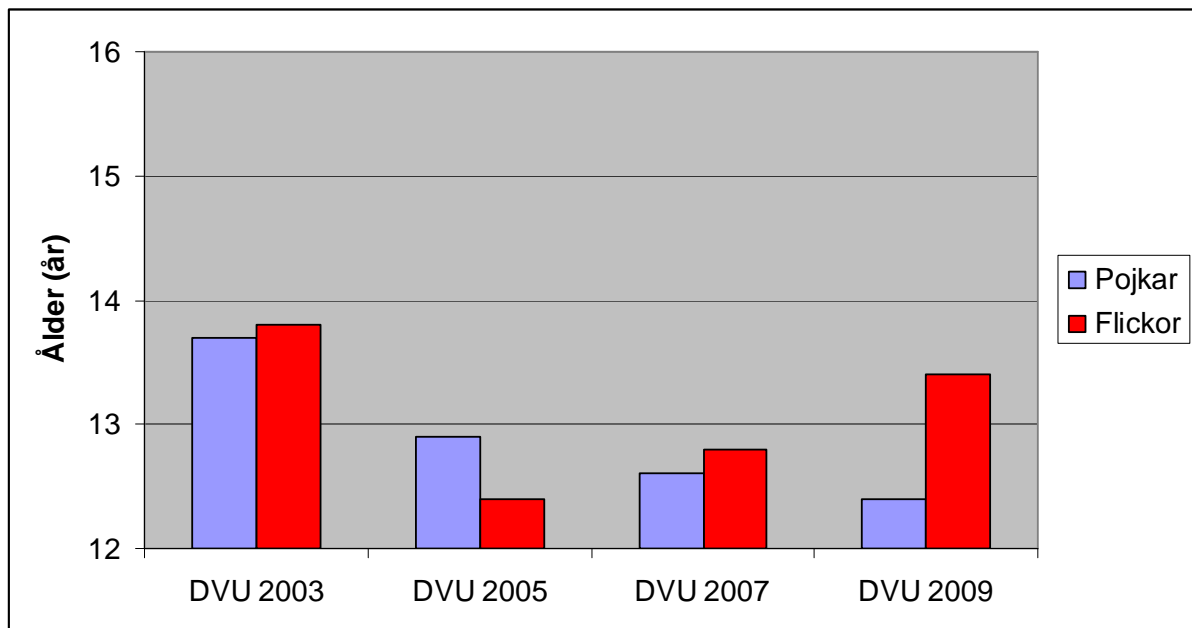
Föräldrar har köpt ut starköl eller starkcider någon gång



Genomsnittlig debutålder - berusning



Genomsnittlig debutålder – första cigaretten



Tabellpresentation av nyckeltal

Flickor åk 9

	Hela DVU				Kävlinge			
	n=2703	n=1885	n=2695	n=2892	n=100	n=143	n=83	n=141
	2003	2005	2007	2009	2003	2005	2007	2009
Alkoholkonsumenter	71,3	81,3	75,9	76,2	79,0	82,0	80	71,6
Har varit berusad	58,8	55,8	52,6	53,6	64,9	54,2	53,7	45,0
Intensivkonsumtion någon gång/månad	27,7	27,7	28,2	23,8	25,5	15,2	24,1	19,1
Dricker sig berusad varje el nästan varje gång	27,9	ej data	21,2	22,4	33,0	ej data	13,4	14
Druckit hembränt senaste året	39,7	18,6	15,5	15,6	37,3	12,4	7,4	9,3
Dricker importerad alkohol nästan varje gång eller varje gång	29,1	25,5	22,9	20,9	38,3	20,4	27,1	14
Röker	37,8	29,3	26,0	30,1	38,3	14,5	19,5	24,1
Rökt vattenpipa	ej data	ej data	34,5	43	ej data	ej data	39,2	31
Snusar	1,8	4,1	2,4	3,2	0,0	2,8	1,2	0,7
Haft möjlighet att prova narkotika	23,5	19,2	17,7	24,5	30,9	12,5	12,7	20,7
Använt narkotika någonsin	7,7	5,5	5,0	8,3	9,6	5,6	2,5	4,3
Får lov av föräldrar att hålla upp i eget glas	8,3	7,2	5,5	4,4	16,0	7,6	1,9	0,8
Föräldrar har köpt ut starköl el starkcider	12,3	12,0	8,0	8,8	16,0	4,8	3,6	3,1
Genomsnittlig debutålder - berusning	14,0	14,0	14,0	13,9	14,0	14,1	14,2	14,2
Genomsnittlig debutålder - första cigarett	13,6	12,6	13,0	13,1	13,8	12,4	12,8	13,4

Pojkar åk 9

	Hela DVU				Kävlinge			
	n=2747	n=1951	n=2749	n=2820	n=123	n=161	n=111	n=106
	2003	2005	2007	2009	2003	2005	2007	2009
Alkoholkonsumenter	67,4	80,5	71,9	72,3	74,8	80,6	72,8	67,9
Har varit berusad	55,8	55,1	50,7	49,3	57,5	45,0	53,2	51,9
Intensivkonsumtion någon gång/månad	31,7	33,4	32,5	25,6	32,2	23,0	35,8	23,1
Dricker sig berusad varje el nästan varje gång	27,2	ej data	22,7	22,3	20,0	ej data	26,4	23,2
Druckit hembränt senaste året	35,1	18,5	16,9	13,7	38,5	14,3	19,4	9,7
Dricker importerad alkohol nästan varje gång eller varje gång	30,3	30,2	27,4	20,2	33,1	27,6	30,9	22,7
Röker	30,2	22,1	21,8	24,5	28,9	11,2	25,5	28,6
Rökt vattenpipa	ej data	ej data	43,9	48	ej data	ej data	52,3	51,5
Snusar	20,3	20,7	15,9	16,7	24,0	12,4	24,5	18,1
Haft möjlighet att prova narkotika	26,7	23,8	21,2	25,2	26,4	25,6	30,6	28,8
Använt narkotika någonsin	9,9	8,6	8,3	10,6	11,0	6,8	10,4	11,4
Får lov av föräldrar att hålla upp i eget glas	12,0	13,1	9,7	8,6	5,8	9,3	6,7	5,1
Föräldrar har köpt ut starköl el starkcider	16,4	14,5	10,2	7,6	14,0	8,7	8,1	3
Genomsnittlig debutålder - berusning	14,1	13,6	13,8	13,6	14,1	13,7	13,6	13
Genomsnittlig debutålder - första cigarett	13,7	12,5	12,7	12,5	13,7	12,9	12,6	12,4

Kontaktpersoner på regional nivå

Jenny Neikell,
Länssamordnare alkohol/narkotika/tobaksförebyggande arbete, Länsstyrelsen i Skåne län
jenny.neikell@lansstyrelsen.se

Annie Stråhlén,
Länssamordnare alkohol/narkotika/tobaksförebyggande arbete, Länsstyrelsen i Skåne län
Annie.Strahlen@lansstyrelsen.se

Patrik Runesson,
Kommunförbundet Skånes resursperson i drogfrågor
patrik.runesson@staffanstorp.se

Kontaktpersoner på lokal nivå

Bjuv	Johan Hintze	johan.hintze@bjuv.se
Bromölla.....	Torsten Malm	torsten.malm@bromolla.se
Burlöv.....	Anna Mårtensson.....	anna.martensson@burlov.se
Båstad	Hanna Mann	hanna.mann@engelholm.se
Eslöv	Dan Ottosson	dan.ottosson@eslov.se
Hässleholm	Per Rydstedt	per.rydstedt@hassleholm.se
Höganäs	Christoffer Zaar	christopher.zaar@hoganase.se
Hörby.....	My Erlandsson.....	my.erlandsson@horby.se
Klippan	Bert-Inge Karlsson	bert-inge.karlsson@klippan.se
Kristianstad.....	Annika Persson.....	annikae.persson@kristianstad.se
Kävlinge	Ingrid Ebbesson.....	ingrid.ebbesson@kavlinge.se
Landskrona	Jörgen Patriksson.....	jorgen.patriksson@landskrona.se
LKS-gymnasieförb	Tomas Johansson.....	tomas.johansson@lks-gy.org
Osby	Yvonne Kvist.....	yvonne.kvist@osby.se
Simrishamn.....	Helena Berlin.....	helena.berlin@tomelilla.se
Sjöbo.....	Helena Berlin.....	helena.berlin@tomelilla.se
Staffanstorp	Patrik Runesson.....	patrik.runesson@staffanstorp.se
Sydskånska gymn.förb	Pål Sander.....	pal.sander@sydgym.se
Tomelilla	Helena Berlin.....	helena.berlin@tomelilla.se
Trelleborg	Karin Jeppsson	karin.jeppsson@trelleborg.se
Ystad.....	Ann-Mari Nilsson.....	ann-mari.nilsson@ystad.se
Ängelholm.....	Hanna Mann	hanna.mann@engelholm.se
Örskelljunga.....	Daniel Gottfriedson	daniel.gottfriedson@orskelljunga.se
Östra Göinge	Marie Färm	marie.farm@ostragoinge.se