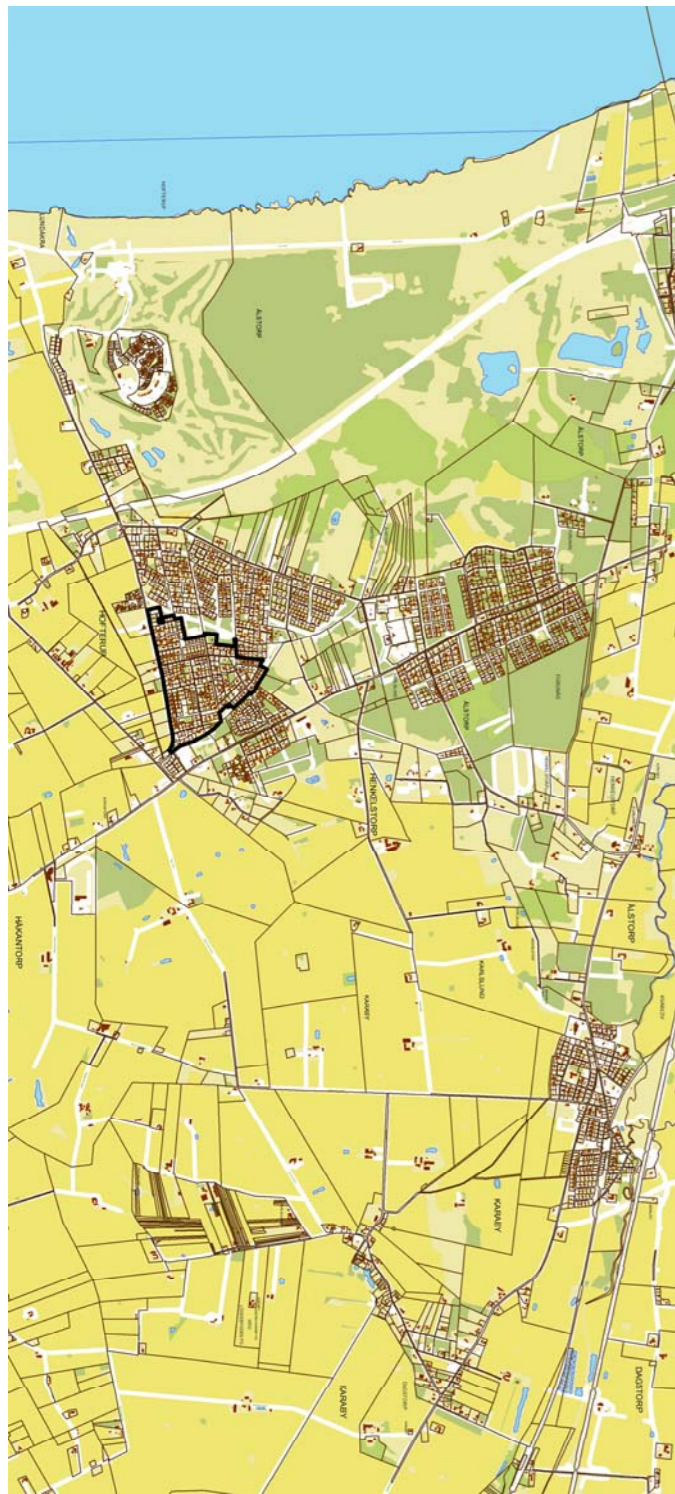


ORIENTERINGSKARTA



- Teckent-förklaring:**
- Traktfästetsgräns
 - Fastighetsgräns
 - 345 Fastighetsbeteckning
 - HÄLLEN Kvartersnamn
 - Gränspunkt
 - Livshög
 - Borrhål
 - Livshål
 - Bostadshus
 - Uthus
 - markhåll
 - +12,00
- Kartutdrag för Hofterup 2104 m.fl.
 Kävlinge 2012-09
 Anders Svensson

PLANBESTÄMMELSER

Följande gäller inom områden med nedanstående beteckningar. Endast angiven användning och utformning är tillåten. Bestämmelser utan beteckning gäller inom hela planområdet.

- GRÄNSER**
- Planområdesgräns
 - Användningsgräns
 - Egenskapsgräns

ANVÄNDNING AV MARK OCH VATTEN

- Allmänna platser
- L-VÄG Lokaltvåk
 - NATUR Naturmark med gr-vägar, lekvor mm.
- Kvartersmark
- B Bostäder
 - E Teknisk anläggning

UTFORMNING AV ALLMÄNNA PLATSER

Inom sidområde till gata, får inte härdgröns eller användas om uppställningsplats för fordon.

UTNYTTJANDEGRAD

Största tillåten byggnadsareal är 30 procent av fastighetsarean, dock högst 300 m². Minsta tillåten fastighetsareal för nybyggd fastighet är 1000 m².

BEGRENSNINGAR AV MARKENS BEBYGGANDE

Marken får inte bebyggas

Marken skall hållas tillgänglig för underjordiska ledningar.

MARKENS ANORDNANDE

Mark och vegetation

Inom bostadsfastighet bör finnas minst 10 högväxande stamtid per 1000 m² fastighetsareal, samt bör angränsas med häck/friväxande buskar och träd mot allmän platsmark.

Körlin- och utfart får inte användas.

PLACERING, UTFORMNING, UTFÖRANDE

Placering

Huvudbyggnad skall placeras minst 4 meter från tomtygns. Komplementbyggnad skall placeras minst 0,8 meter från gräns till bostadsfastighet/NATUR och mins 5 meter från gräns till gata.

Utformning

Högsta byggnadshöjd för huvudbyggnad respektive komplementbyggnad är 3,7/2,8 meter. Hattöver får högst 1/3 av rasadängren, ornatad takutspräng, uppsås av takkupor, som skall placeras underordnat taknocken och uppträas i material och färgsättning i harmoni med taket i övrigt.

Bostäder i högst 1,5 plan.

Byggnadsteknik

Huvudbyggnad skall utföras i markradorskyddat utförande.

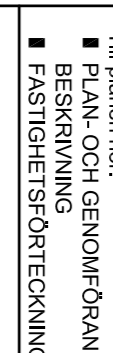
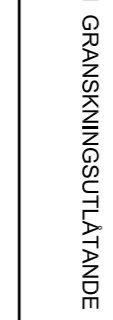
ADMINISTRATIVA BESTÄMMELSER

Genomförandetiden är 5 år från det datum planen vunnit laga kraft.

Planerigt skall utösa i samband med bygglov.

Marklov krävs för fällning av träd med stamhöjd över 60 cm och skall vilkoras med krav på kompensationsplantering.

Kommunen är inte huvudnär för allmän platsmark inom området.

Till planens tillägg:		
■ PLAN- OCH GENOMFÖRANDE-	■ GRÄNSKINNSUTLÅTANDE	
■ BESKRIVNING		
■ FASTIGHETSÖRTECKNING		
DETAILPLAN, enkelt planförande	SAMRÅD 2	
HOFTERUP 2:104 m.fl.		
KÄVLINGE KOMMUN, SKÅNE LÄN		
	Bestämmande	Utförande
	2012-09-01	
	REVISORER	2013-07-01
	ANTAGEN	
	200X-XX-XX	LAGA KRAFT
		200X-XX-XX
		MBN
 MARIANNE NILSSON DETALJPLANSCHEF		 ELISABETH HENRIKSSON KARTTEKNIKER
Skala 1:2000 (A1)		
0 20 40 60 80 100	200 m	PXX