

Att tänka på innan mätarbytet!

1. Vattenmätarkonsol

Vattenmätaren ska sitta monterad i en vattenmätarkonsol. Konsolen gör att installationen blir stabil och att det inte blir någon påverkan på vattenrören och att risken för läckage därigenom minimeras vid mätarbyten. Konsolen ska vara fast förankrad. Den kan monteras vertikalt på ledningen om det krävs.



Godkänd upphängning
(vattenmätarkonsol)

2. Avstängningsventiler

Avstängningsventiler ska finnas både före och efter mätaren. Det är viktigt att kontrollera att ventilerna fungerar innan mätarbytet. Dessa måste ju även fungera för att du som fastighetsägare snabbt ska kunna stänga av vattnet vid en eventuell vattenläcka i huset. Dessutom gör det vårt arbete med att byta din vattenmätare smidigare och utan risk att blöta ner i huset. Flertalet försäkringsbolag kräver att det finns godkända och fungerande avstängningsventiler.

Gör så här för att kontrollera avstängningsventiler:

- Stäng ventilen innan mätaren (mellan mätaren och inkommande vattenledning) och öppna en kran. Om "kugghjulet" i mätaren inte snurrar och inget vatten rinner fungerar ventilen.
- Kontrollera även ventilen efter mätaren på samma sätt som är beskrivet ovan.

3. Mätarplatsen

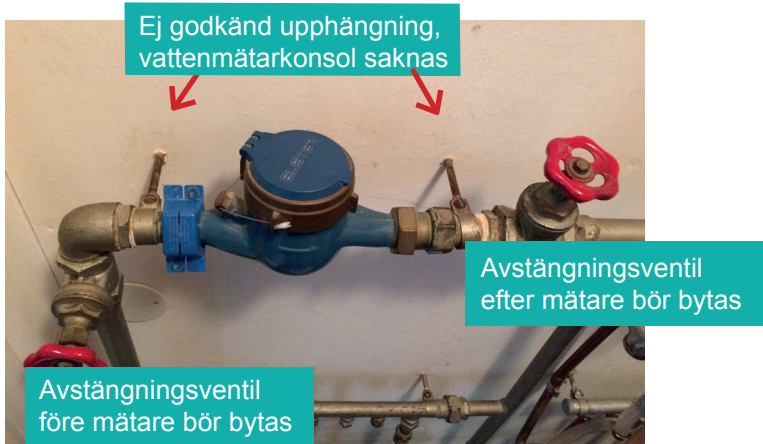
Det ska vara lätt att komma åt vattenmätaren. Inbyggda eller blockerade mätare måste göras åtkomliga för vår personal vid mätarbytet.

Vänligen ring kommunens drifttekniker Fredrik på 046-73 93 59 vid frågor

Ej godkänd mätarplats

Bilden visar ett exempel på en mätarplats som inte är godkänd.

- Vattenmätarkonsol (upphängningskonsol) saknas.
- Avstängningsventilerna är av äldre modell. Dessa bör bytas på grund av att de inte stänger helt.
- Ring VVS firma för byte



Godkänd mätarplats

Bilden visar ett exempel på en mätarplats som är godkänd.

- Vattenmätarkonsol finns.
- Avstängningsventiler finns, både före och efter vattenmätaren.

