

Industritomt, Annehälls  
verksamhetsområde,  
Kävlinge

100%  
välkommen!

## Industritomt till försäljning, Annehälls verksamhetsområde, Kävlinge

Inom Annehälls verksamhetsområde (Norra industriområdet) i Kävlinge finns industri-/handels mark till försäljning. Markområdet angränsar till Tostarpsvägen i norr, Formgatan i öster och det tidigare centralförrådet i väster. Markområdet utgörs av cirka 4700 m<sup>2</sup>.



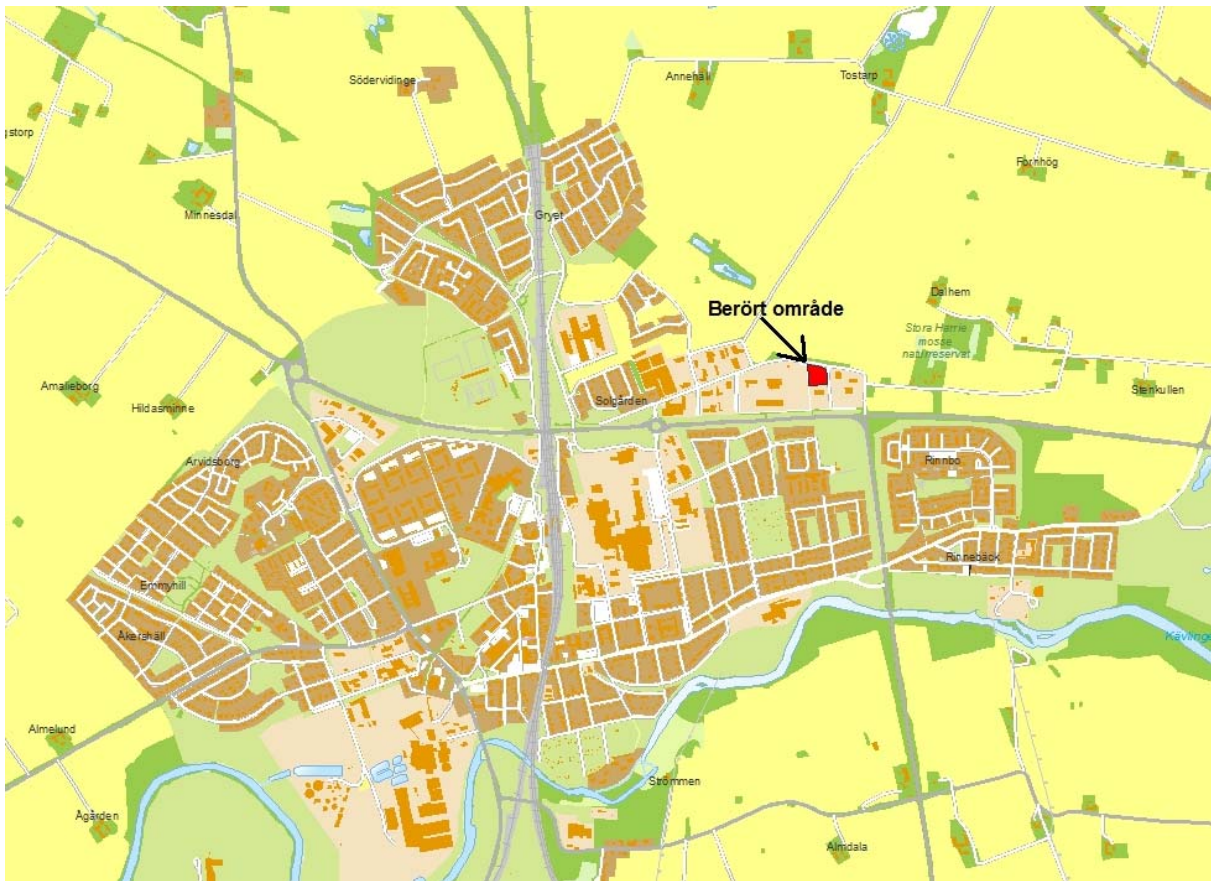
Mark till försäljning

Kävlinge kommun

Kullagatan 2, 244 80 Kävlinge

046-73 90 00 • kontakt@kavlinge.se • www.kavlinge.se

 **KÄVLINGE!**



Översiktskarta över Kävlinge. Mark till försäljning inom rödmarkerat område

## Pris

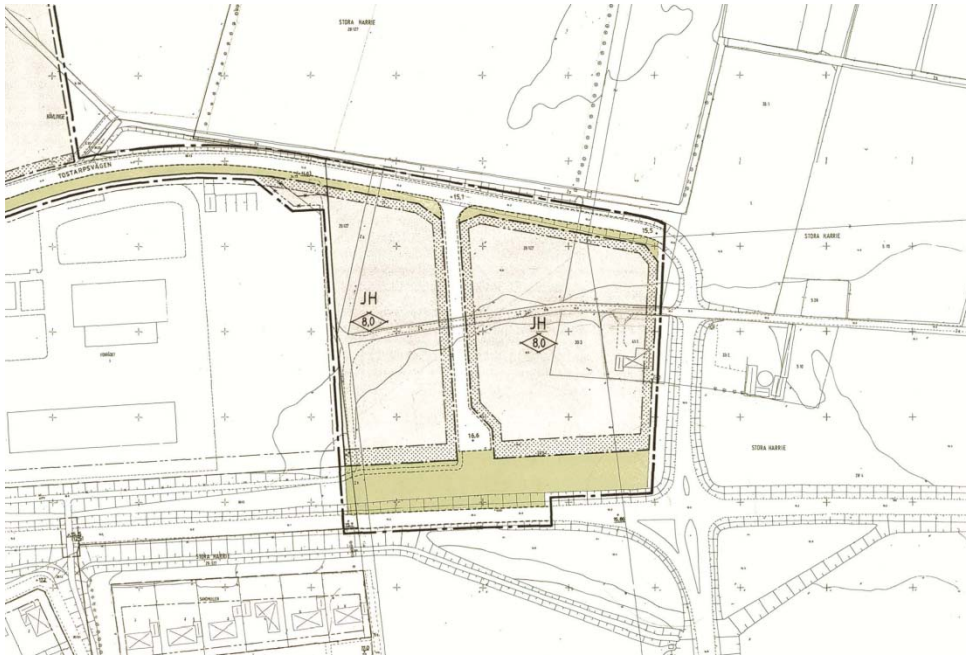
Markområdet säljs till ett lägsta pris om 250 kr/m<sup>2</sup> eller högstbjudande.

Utöver tomtpris tillkommer VA-anslutningsavgift, bygglovsavgift inklusive planavgift, kostnader för upprättande av nybyggnadskarta och utsättning, anslutningsavgifter för exempelvis el- och bredband, lagfarts- och pantbrevskostnader, förrätningskostnader för avstyckning samt kostnader för tillkommande geoteknisk undersökning m.m.

## Planbestämmelser, byggnation m.m.

### Detaljplan

Gällande detaljplan för området (plan 1261-P17) är från 1985. Planen medger byggnation för industri eller handelsändamål, dock ej livsmedel. Högst en tredjedel av marken får bebyggas och högsta byggnadshöjd anges till 8 meter. Se fullständiga detaljplanehandlingar för komplett information om planbestämmelser i området.



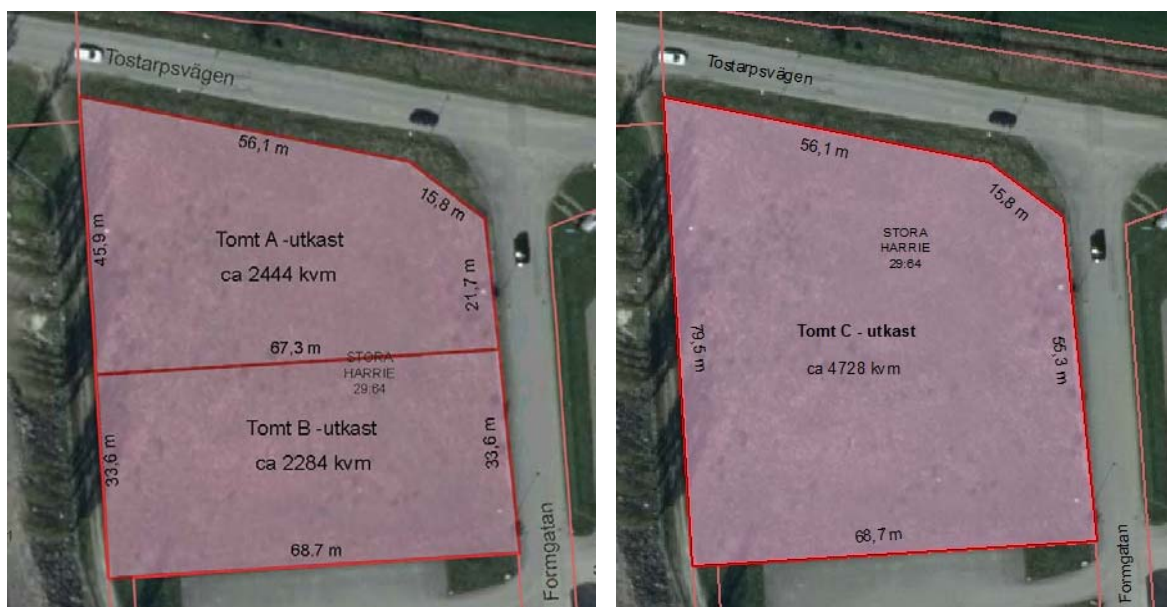
Utdrag ur detaljplanekarta för plan 1261-P17

## Byggnadsskyldighet

Vid en försäljning tecknas i ett första skede ett markanvisningsavtal där förutsättningarna för ett kommande köp av marken regleras. Kävlinge kommun ställer krav på att byggnation inom tomten uppförs. Köpeavtalet tecknas först sedan bottenplatta eller jämförbar grundläggningskonstruktion anlagts. Vite utgår när byggnation inte uppförts inom två år från tillträdesdagen.

## Fastighetsbildning

Tomt kommer att avstyckas från stamfastigheten Stora Harrie 29:64. Markområdet om ca 4700 m<sup>2</sup> kan indelas i två mindre tomter, se skissförslag enligt nedan.



Exempel på indelning av området i två mindre tomter eller en större tomt. Arealer och mått är ungefärliga.

# Intresseanmälan

Intresseanmälan för köp av tomt ska vara Kävlinge kommun tillhanda **senast 2016-03-15**.

Intresseanmälan skickas digitalt till:

johanna.berntsson2@kavlinge.se

eller i analog form till:

Kävlinge kommun  
Strategiska avdelningen  
Johanna Berntsson  
244 80 Kävlinge

Intresseanmälan ska innehålla följande:

- Kort beskrivning över planerad verksamhet/bebyggelse och användning av mark inom tomten. Enkel skiss över byggnads/byggnaders placering inom tomten kan bifogas.
- Kort beskrivning av företaget/blivande köpare. Ange även organisationsnummer.
- Kontaktuppgifter i form av namn, adress, telefonnummer och e-post
- Markpris angett i kr/m<sup>2</sup>. Möjlighet finns att i ett senare skede justera anbud uppåt vid en eventuell budgivning
- Ange om intresseanmälan avser hela markområdet (tomt C enligt ovan skissförslag) eller en mindre tomt (tomt A eller B enligt ovan). Finns intresse av såväl en mindre som en större tomt ange intresset i 1:a, 2:a respektive eventuellt 3:e hand.

Kommunen förbehåller sig fri prövningsrätt av inkomna intresseanmälningar och fri rätt att förkasta samtliga inkomna intresseanmälningar.

## Kontaktuppgifter

### Försäljning

Johanna Berntsson  
Strategiska avdelningen  
Tfn: 046-73 90 16, 0709-73 93 91  
E-post: [johanna.berntsson2@kavlinge.se](mailto:johanna.berntsson2@kavlinge.se)

### Bygglovfrågor

Kommunens kundtjänst hjälper till och svarar på frågor kring bygglov. Kundtjänst har telefon- och besökstid under samma tider som kommunhuset är öppet. Bygglovhandläggarna på plan- och bygglovavdelningen har telefontid tisdagar och torsdagar mellan kl. 10-12, samt besökstid måndagar och onsdagar mellan kl. 10:00-11:30.

Kundtjänst  
Tfn: 046-73 90 00

E-post: [bygglov@kavlinge.se](mailto:bygglov@kavlinge.se)

[www.kavlinge.se/byggaboochmiljo/bygglovtillstandochfastighetsfragor](http://www.kavlinge.se/byggaboochmiljo/bygglovtillstandochfastighetsfragor)