

BILAGA 5 Fi2Utrymmen

Bilaga till CAD-kravspecifikation med
förvaltningsinformation
Version 1.0

Senast reviderad 2008-xx-xx

FI2Utrymmen


Om man använder ADT 2007 och ABS 2007 måste följande saker installeras först:
ADT 2007: Service pack1 samt tilläget spaces_dwgcompare.exe, som finns på Autodesk subscription area.

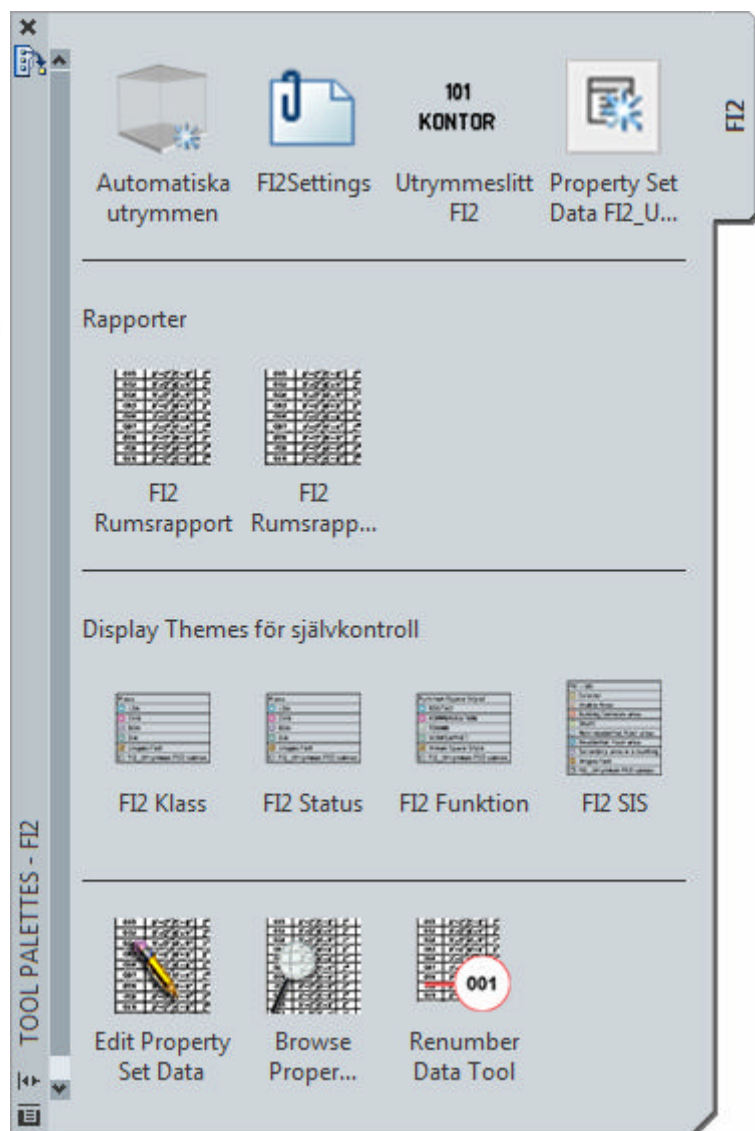
ABS 2007: Man måste använda sig av ABS 2007.1 samt tilläget spaces_dwgcompare.exe, som finns på Autodesk subscription area.

I ACA 2008 /AMEP2008 finns denna funktionalitet med programmet.

Installation

Installationsmappen är:
C:\Program Files\CAD-Q\FI2\

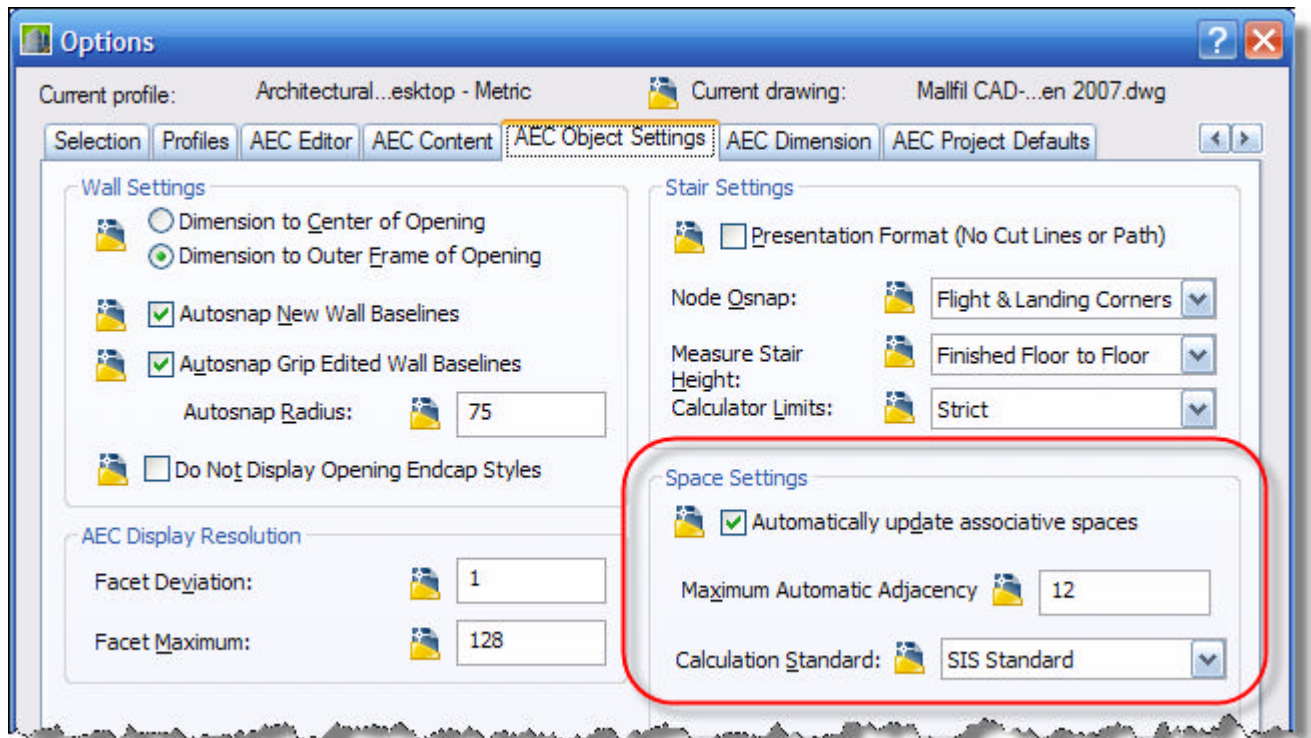
- Starta ADT 2007/ACA 2008 eller ABS 2007/ AMEP 2008
- Starta Content Browser (CTRL+4)
- Klicka på den här ikonen för att lägga till en katalog. 
- Välj "Add an existing catalog or web site"
- Klicka på "Browse..."
- Välj filen C:\Program Files\CAD-Q\FI2\FI2.atc
- Därefter kan paletten FI2 dras och släppas in i CAD-programmet.



Installera en av filerna i Fi2-Utrymmen.zip. Det finns en msi-fil och en exe-fil. Det spelar ingen vilken ni väljer. Byt därefter ut stilfilen: Mallfil CAD-Q ADT XL-A utrymmen 2007.dwg med den levererade filen med samma namn.

SIS Calculation Standard

Aktivera SIS Calculation Standard via Options>AEC Object Settings enligt nedanstående figur.



Property Set Data FI2_Utrymmen



Alla utrymmen måste ha Property Set Data FI2_Utrymmen kopplat till sig. Detta kan ske genom att välja det när utrymmet skapas eller genom att litterera utrymmet. Dessutom kan det läggas till manuellt med detta verktyg.

Om FI2_Utrymmen inte finns i ritningen kan man klicka på verkyget och på frågan "Select objects to apply property set data to:" tryck på Escape-tangenten. Detta importerar in FI2_Utrymmen.

Kommando: FI2Settings

Global lägesinformation sparad i DWG-filen

Välj egen konfigurationsfil Välj annan FI2-XML-fil Välj samt hämta data från vald fil

	Beteckning	Benämning	GUID
Fastighet:	<input type="text"/>	<input type="text"/>	<input type="text"/>
Byggnad:	<input type="text"/>	<input type="text"/>	<input type="text"/>
Plan:	<input type="text"/>	<input type="text"/>	<input type="text"/>

X: Y: Z:

Dokumentversions-GUID:

Dwg-upphovsman:

OK Cancel

Exempel på egen konfigurationsfil är FI2lägesinformationEgen.xml
Välj filen genom att klicka på "Välj egen konfigurationsfil".

Klicka sedan på "Välj samt hämta data från vald fil" så öppnas nedanstående dialogbox som möjliggör redigering av XML-filen. Klicka på "Spara" för att spara förändringarna till XML-filen. Exempelvis om nya rader lagts till.

Val av lägesinformation som ska användas i aktuell DWG-fil sker genom att markera den rad man vill välja och klicka på "Välj".

Redigera Lägesinformation

	Fastighetsbeteckning	Fastighetsbeskrivning	Fastighets_GUID	Byggnadsbeteckning	Byggnadsbeskrivning	Byggnads_GUID
▶	8301	KV Kvarteret 8301	8301 GUID	8301-1	KV Kvarteret 830...	8301-1 GUID
	8301	KV Kvarteret 8301	8301 GUID	8301-1	KV Kvarteret 830...	8301-1 GUID
	8301	KV Kvarteret 8301	8301 GUID	8301-1	KV Kvarteret 830...	8301-1 GUID
	8301	KV Kvarteret 8301	8301 GUID	8301-2	KV Kvarteret 830...	8301-2 GUID
	8302	KV Kvarteret 8302	8302 GUID	8302-1	KV Kvarteret 830...	8302-1 GUID

Filnamn: C:\Program Files\CAD-Q\FI2Utrymmen\FI2lägesinformationEgen.xml

Spara Välj Avbryt

När kommandot FI2Settings avslutas så kommer dessa inställningar att användas vid skapande av nya utrymmen och automatiskt fylla i vissa av värdena i Property Set Definition FI2_Utrymmen.

Uppdatera befintliga utrymmen

Markera de utrymmen som ska uppdateras.

Tips! Det gör inget om andra objekt än utrymmen (space) markeras.

Starta kommandot FI2Settings.

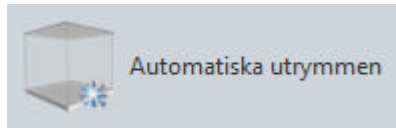
Fyll i alla värden. Befintliga värden på valda utrymmen syns inte utan skrivs över.

Tryck på knappen Uppdatera valda utrymmen.

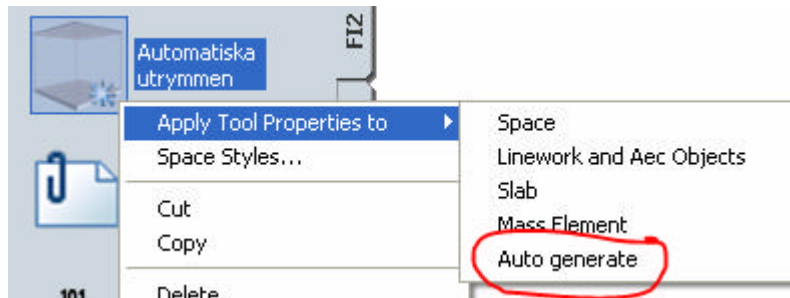
Därefter kan antingen OK eller Cancel väljas. Om OK väljs så kommer även nya utrymmen få dessa värden.

Skapa utrymmen

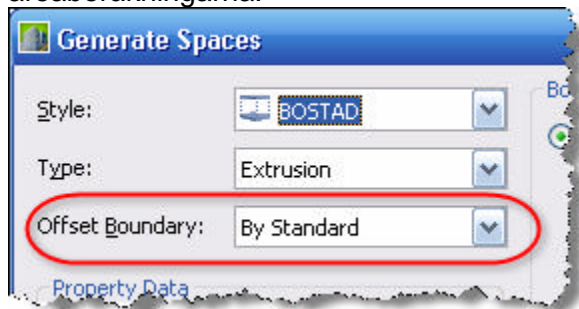
I ACA 2008 och AMEP 2008 räcker det med att klicka på verktyget Automatiska utrymmen. Övriga inställningar görs på Properties-paletten.



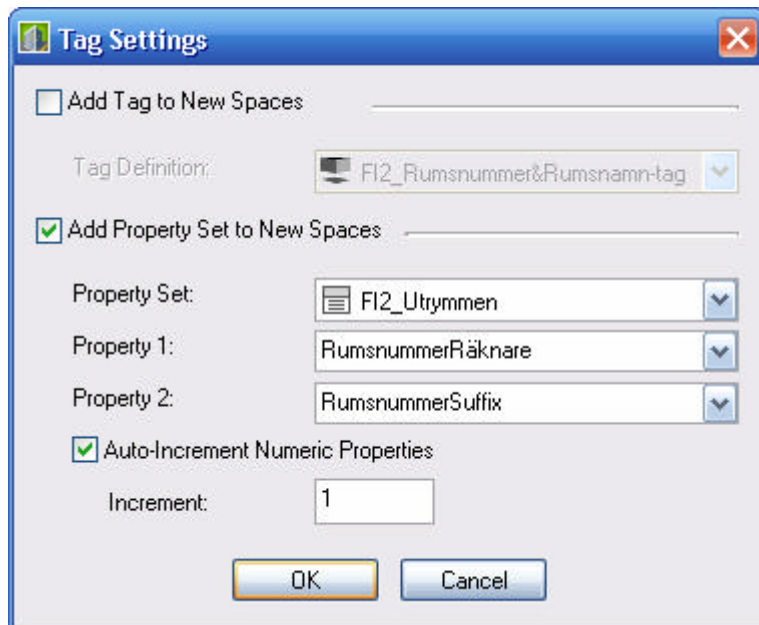
För att utrymmen ska kunna skapas associativa i ADT 2007 och ABS 2007 måste man högerklicka på verktyget Automatiska utrymmen och välja Apply Tool Properties to <Auto generate.



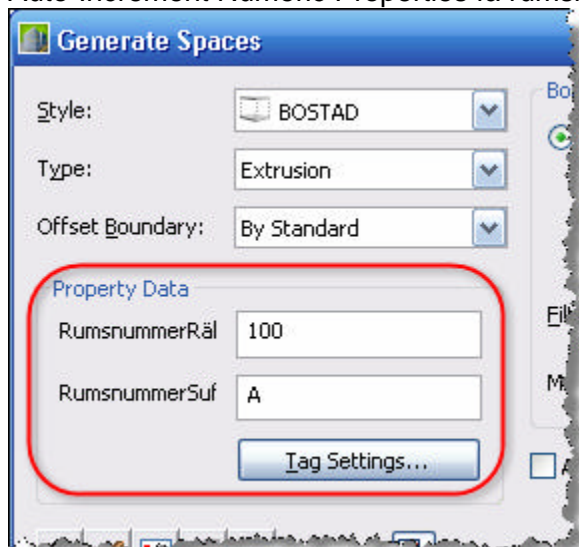
Sätt Offset Boundary till By Standard för att SIS Standard ska användas för areaberäkningarna.



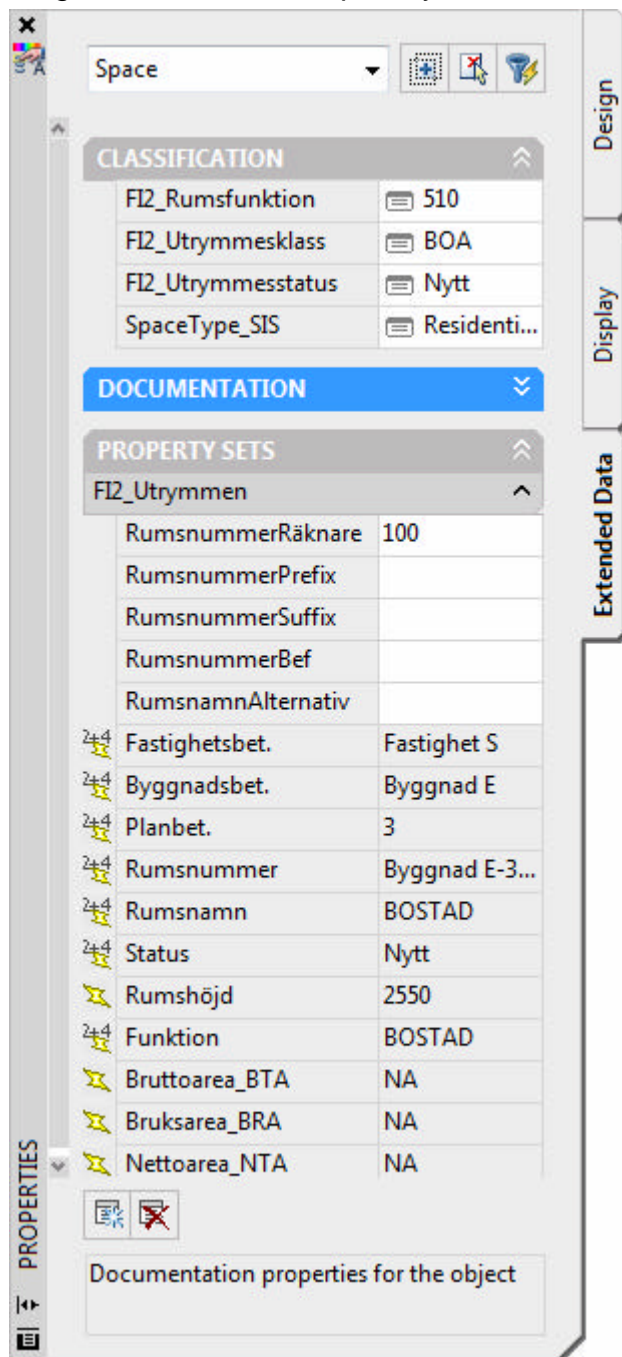
För att direkt kunna ange vissa värden kopplade till utrymmet kan "Tag Settings..." väljas och ställas in enligt nedan.



Det ger möjlighet att direkt ange exempelvis rumsnummer som består av RumsnummerRäknare samt eventuellt ett RumsnummerSuffix. Dessutom kan man med Auto-Increment Numeric Properties få rumsnumret att automatiskt räknas upp.



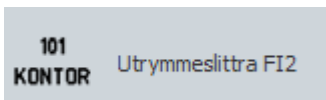
Ange "Extended Data" på utrymmen



Det som därefter bör väljas antingen för varje utrymme eller i ett senare skede genom att välja flera utrymmen är värden på Extended Data.

- FI2_Rumsfunktion
- FI2_Utrymmesklass
- FI2_Utrymmesstatus
- SpaceType_SIS (styr logiken för hur areor mäts enligt SIS-standarden)
- RumsnummerBef (Om man inte vill ha automatiskt rumsnummer)
- RumsnamnAlternativ (Om man inte vill att rumsfunktionen används som rumsnamn)

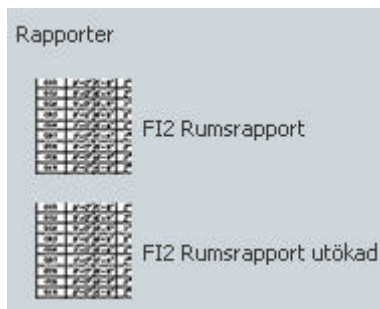
Snabb litterering



För att snabbt litterera alla utrymmen gör så här.

- Klicka på ett utrymme.
- Klicka Enter för att centrera littrat.
- Klicka Enter (alt. mellanslag) för att stänga Edit Property Set Data dialogboxen.
- Skriv M och tryck Enter för att välja Multiple.
- Zooma ut så att alla utrymmen syns på skärmen och markera dem genom att stå ett fönster runt allting. Avsluta med Enter.
- På frågan "1 object was already tagged with the same tag. Do you want to tag it again?" svara "No".
- Avsluta med Enter

Rapporter för självkontroll



Dessa kan användas för att i listform kontrollera egenskaperna på utrymmena.

Display Themes för självkontroll



Dessa kan användas för att visuellt kontrollera egenskaperna på utrymmena.